

2019

Annual Report | ރާއްޖޭގެ ސަރުކާރުގެ ސަލާމަތުގެ ޖަލްދު



ދިވެހިރާއްޖޭގެ ސަރުކާރުގެ ސަލާމަތުގެ ޖަލްދު  
THE MALDIVES NATIONAL  
UNIVERSITY



කරුණාකර මෙම පිටුවේ සියලුම අයිතිවාසිකම් පිළිබඳව අපව දැනුවත් කරන්න.

© 2023 සියලුම අයිතිවාසිකම් ඇවිරිණි. මෙහි සියලුම අයිතිවාසිකම් ඇවිරිණි.

මෙහි සියලුම අයිතිවාසිකම් ඇවිරිණි. මෙහි සියලුම අයිතිවාසිකම් ඇවිරිණි.

මෙහි සියලුම අයිතිවාසිකම් ඇවිරිණි. මෙහි සියලුම අයිතිවාසිකම් ඇවිරිණි.

මෙහි සියලුම අයිතිවාසිකම් ඇවිරිණි. මෙහි සියලුම අයිතිවාසිකම් ඇවිරිණි.



بِسْمِ اللّٰهِ الرَّحْمٰنِ الرَّحِیْمِ

### ދިވެހި ޖުމްހޫރީ ޔުނިވަރސިޓީ ގެ އަހަރީ ރިޖިސްޓްރީ

އެހެނިހެން ދިވެހި ޖުމްހޫރީ ޔުނިވަރސިޓީގެ ސަފްޙާތަކުން  
ފޯމް ފުރިހަމަކުރުމަށް ފަޔަވާލުމެވެ.

ދިވެހި ޖުމްހޫރީ ޔުނިވަރސިޓީގެ ސަފްޙާތަކުން 56 ވަނަ ދަށުން ފޯމް ފުރިހަމަކުރުމަށް ފަޔަވާލުމެވެ.  
ފޯމް ފުރިހަމަކުރުމަށް ފަޔަވާލުމެވެ.

2019 ވަނަ އަހަރު ދިވެހި ޖުމްހޫރީ ޔުނިވަރސިޓީގެ ސަފްޙާތަކުން ފޯމް ފުރިހަމަކުރުމަށް ފަޔަވާލުމެވެ.  
ފޯމް ފުރިހަމަކުރުމަށް ފަޔަވާލުމެވެ.

ދިވެހި ޖުމްހޫރީ ޔުނިވަރސިޓީގެ ސަފްޙާތަކުން ފޯމް ފުރިހަމަކުރުމަށް ފަޔަވާލުމެވެ.

28 ޖުލައި 2020

18 ޖޫން 2020

ފަދަ ފަދަ

މުހައްމަދު

އި.އެ.އ. ޖެނެރަލް ސެކްޓަރު

އި.އެ.އ. ޖެނެރަލް ސެކްޓަރު



### މުޢާޔިމާ

4	މަޢުލޫމާތު ދަތުރުކުރުމުގެ ތަޢާލިމު
8	ދިވެހި ޖުމްހޫރީ ޔުނިވަރސިޓީގެ ސަފްޙާތަކުން
34	ފޯމް ފުރިހަމަކުރުމަށް ފަޔަވާލުމެވެ.
59	ފޯމް ފުރިހަމަކުރުމަށް ފަޔަވާލުމެވެ.
100	ދިވެހި ޖުމްހޫރީ ޔުނިވަރސިޓީގެ ސަފްޙާތަކުން

ދިވެހި ޖުމްހޫރީ ޔުނިވަރސިޓީގެ ސަފްޙާތަކުން ފޯމް ފުރިހަމަކުރުމަށް ފަޔަވާލުމެވެ.  
ފޯމް ފުރިހަމަކުރުމަށް ފަޔަވާލުމެވެ.













تعمیراتی منصوبہ	تعمیراتی سال	تعمیراتی سال	تعمیراتی سال	تعمیراتی سال	تعمیراتی سال
31	16	2020	10	10	تعمیراتی منصوبہ (تعمیراتی سال)
10	3	2019	12	12	تعمیراتی منصوبہ (تعمیراتی سال)
16	8	2021	27	27	تعمیراتی منصوبہ (تعمیراتی سال)
31	20	2020	14	14	تعمیراتی منصوبہ (تعمیراتی سال)
8	4	2019	2	2	تعمیراتی منصوبہ (تعمیراتی سال)
23	15	2021	12	12	تعمیراتی منصوبہ (تعمیراتی سال)
31	17	2020	25	25	تعمیراتی منصوبہ (تعمیراتی سال)
3	0	2019	18	18	تعمیراتی منصوبہ (تعمیراتی سال)
28	22	2019	3	3	تعمیراتی منصوبہ (تعمیراتی سال)
7	1	2019	26	26	تعمیراتی منصوبہ (تعمیراتی سال)
16	10	2021	23	23	تعمیراتی منصوبہ (تعمیراتی سال)
31	16	2020	5	5	تعمیراتی منصوبہ (تعمیراتی سال)
31	21	2019	13	13	تعمیراتی منصوبہ (تعمیراتی سال)
31	16	2020	27	27	تعمیراتی منصوبہ (تعمیراتی سال)
14	2	2019	23	23	تعمیراتی منصوبہ (تعمیراتی سال)
27	17	2019	11	11	تعمیراتی منصوبہ (تعمیراتی سال)

## تعمیراتی منصوبہ 2019 اور اس کے بعد کے تعمیراتی سالوں کی تفصیلات

تعمیراتی سال	تعمیراتی سال	تعمیراتی سال	تعمیراتی سال	تعمیراتی سال	تعمیراتی سال
1	1	2019	27	27	تعمیراتی منصوبہ (تعمیراتی سال)
2	2	2019	30	30	تعمیراتی منصوبہ (تعمیراتی سال)
3	3	2019	20	20	تعمیراتی منصوبہ (تعمیراتی سال)
4	4	2019	20	20	تعمیراتی منصوبہ (تعمیراتی سال)
5	5	2019	20	20	تعمیراتی منصوبہ (تعمیراتی سال)
6	6	2019	18	18	تعمیراتی منصوبہ (تعمیراتی سال)
7	7	2019	20	20	تعمیراتی منصوبہ (تعمیراتی سال)
8	8	2019	27	27	تعمیراتی منصوبہ (تعمیراتی سال)
9	9	2019	07	07	تعمیراتی منصوبہ (تعمیراتی سال)
10	10	2019	7	7	تعمیراتی منصوبہ (تعمیراتی سال)
11	11	2019	8	8	تعمیراتی منصوبہ (تعمیراتی سال)

# تعمیراتی منصوبہ

2019 اور اس کے بعد کے تعمیراتی سالوں کی تفصیلات

31/2021 (تعمیراتی سال) اور اس کے بعد کے تعمیراتی سالوں کی تفصیلات

55 اور اس کے بعد کے تعمیراتی سالوں کی تفصیلات

تعمیراتی منصوبہ (تعمیراتی سال) اور اس کے بعد کے تعمیراتی سالوں کی تفصیلات

تعمیراتی سال	تعمیراتی سال	تعمیراتی سال	تعمیراتی سال	تعمیراتی سال	تعمیراتی سال
17	17	2019	20	20	تعمیراتی منصوبہ (تعمیراتی سال)
17	15	2019	22	22	تعمیراتی منصوبہ (تعمیراتی سال)
17	14	2019	22	22	تعمیراتی منصوبہ (تعمیراتی سال)
28	23	2019	25	25	تعمیراتی منصوبہ (تعمیراتی سال)
14	13	2023	21	21	تعمیراتی منصوبہ (تعمیراتی سال)
4	2	-	15	15	تعمیراتی منصوبہ (تعمیراتی سال)
4	4	-	15	15	تعمیراتی منصوبہ (تعمیراتی سال)
3	3	-	15	15	تعمیراتی منصوبہ (تعمیراتی سال)
31	24	2020	31	31	تعمیراتی منصوبہ (تعمیراتی سال)
2	2	2023	22	22	تعمیراتی منصوبہ (تعمیراتی سال)
31	29	2023	8	8	تعمیراتی منصوبہ (تعمیراتی سال)
31	28	2022	28	28	تعمیراتی منصوبہ (تعمیراتی سال)
31	28	2022	26	26	تعمیراتی منصوبہ (تعمیراتی سال)
31	28	2021	16	16	تعمیراتی منصوبہ (تعمیراتی سال)
24	4	-	19	19	تعمیراتی منصوبہ (تعمیراتی سال)
31	20	2023	26	26	تعمیراتی منصوبہ (تعمیراتی سال)
31	27	2022	31	31	تعمیراتی منصوبہ (تعمیراتی سال)
31	22	2020	31	31	تعمیراتی منصوبہ (تعمیراتی سال)
31	15	2020	13	13	تعمیراتی منصوبہ (تعمیراتی سال)
31	27	2021	11	11	تعمیراتی منصوبہ (تعمیراتی سال)
31	23	2020	31	31	تعمیراتی منصوبہ (تعمیراتی سال)
31	28	2020	31	31	تعمیراتی منصوبہ (تعمیراتی سال)
31	28	2022	8	8	تعمیراتی منصوبہ (تعمیراتی سال)
31	26	2020	31	31	تعمیراتی منصوبہ (تعمیراتی سال)
27	18	2019	13	13	تعمیراتی منصوبہ (تعمیراتی سال)
31	24	2020	31	31	تعمیراتی منصوبہ (تعمیراتی سال)
17	14	2021	9	9	تعمیراتی منصوبہ (تعمیراتی سال)





**پرائمري ٽيڪسيشن ڊسٽرڪٽ (رٽائرڊ پيڙهي جو ڊسٽرڪٽ)**

رٽائرڊ پيڙهي ڊسٽرڪٽ ٽيڪس

ڊسٽرڪٽ ٽيڪس	رٽائرڊ پيڙهي	ڊسٽرڪٽ ٽيڪس	ڊسٽرڪٽ ٽيڪس
2019	20	2015	12
2019	22	2015	12
2019	22	2015	10
2019	11	2017	12
2020	10	2018	11
-	-	-	-
-	-	-	-
2023	21	2019	20
-	-	2019	15
-	-	2019	15
-	-	2019	15

رٽائرڊ پيڙهي ڊسٽرڪٽ ٽيڪس

ڊسٽرڪٽ ٽيڪس	رٽائرڊ پيڙهي	ڊسٽرڪٽ ٽيڪس	ڊسٽرڪٽ ٽيڪس
2019	20	2015	12
2019	22	2015	10
2019	22	2015	12
2016	19	2016	20
-	-	-	-
2019	25	2016	1
2021	11	2017	12
2021	16	2017	17
-	-	-	-
2022	31	2018	1
2020	31	2016	1
2022	26	2018	24
2022	28	2018	29
2023	1	2019	1
2020	21	2015	27
2020	31	2019	1
2019	13	2015	17
2019	24	2018	12
-	-	-	-
-	-	-	-
-	-	-	-
-	-	-	-
-	-	-	-
-	-	-	-
-	-	-	-
2023	21	2019	20

**سٽي ٽيڪس اٽارني جنرل**

ڊسٽرڪٽ ٽيڪس	رٽائرڊ پيڙهي	ڊسٽرڪٽ ٽيڪس	ڊسٽرڪٽ ٽيڪس
2019	22	2015	10
2019	25	2016	1
2020	31	2016	1
-	-	-	-
2020	11	2018	1
-	-	2019	15
2023	21	2019	20

سٽي ٽيڪس اٽارني جنرل

ڊسٽرڪٽ ٽيڪس	رٽائرڊ پيڙهي	ڊسٽرڪٽ ٽيڪس	ڊسٽرڪٽ ٽيڪس
2021	10	2019	9
2019	13	2015	17
2020	6	2018	5
2020	10	2019	9
2019	6	2018	5
2021	10	2019	9
-	-	-	-
-	-	-	-
-	-	-	-
-	-	-	-

سٽي ٽيڪس اٽارني جنرل

ڊسٽرڪٽ ٽيڪس	رٽائرڊ پيڙهي	ڊسٽرڪٽ ٽيڪس	ڊسٽرڪٽ ٽيڪس
2019	21	2015	10
2019	22	2015	12
2019	25	2016	1
-	-	-	-
2019	8	2017	12
2020	31	2019	1
-	-	-	-
-	-	-	-
-	-	-	-
-	-	-	-
-	-	-	-
-	-	-	-
-	-	-	-
2023	21	2019	20

سٽي ٽيڪس اٽارني جنرل

ڊسٽرڪٽ ٽيڪس	رٽائرڊ پيڙهي	ڊسٽرڪٽ ٽيڪس	ڊسٽرڪٽ ٽيڪس
2019	27	2017	28
-	-	-	-
2019	15	2017	16
-	-	-	-
2021	27	2019	28
2020	28	2018	29
2019	15	2017	16

# סיוע רפואי



...התאמה בין הרופאים והחוקרים בשני המוסדות, ובמקביל, יתקיימו פעילויות משותפות בתחום המחקר ובטיפול בחולי מחלות נדירות. מטרת ההסכם היא ליישם את המדיניות הריפואית של מדינת ישראל, ובהתאמה להסדרים המקומיים.

ההסכם יחייב את מדינת ישראל והמוסדות הרפואיים להספק מספר רב של שירותים רפואיים, בהתאמה לתכנית המדיניות הריפואית. בין השאר, יתקיימו פעילויות משותפות בתחום המחקר ובטיפול בחולי מחלות נדירות. מטרת ההסכם היא ליישם את המדיניות הריפואית של מדינת ישראל, ובהתאמה להסדרים המקומיים.

בנוסף, יתקיימו פעילויות משותפות בתחום המחקר ובטיפול בחולי מחלות נדירות. מטרת ההסכם היא ליישם את המדיניות הריפואית של מדינת ישראל, ובהתאמה להסדרים המקומיים. ההסכם יחייב את מדינת ישראל והמוסדות הרפואיים להספק מספר רב של שירותים רפואיים, בהתאמה לתכנית המדיניות הריפואית.



## תוכנית טיפול

התוכנית נשענת על קריטריונים ברורים המבטיחים שהטיפול ייבצע על ידי רופאים מומחים. מטרת התוכנית היא ליישם את המדיניות הריפואית של מדינת ישראל, ובהתאמה להסדרים המקומיים. ההסכם יחייב את מדינת ישראל והמוסדות הרפואיים להספק מספר רב של שירותים רפואיים, בהתאמה לתכנית המדיניות הריפואית.

## מטרות

מטרות התוכנית הן ליישם את המדיניות הריפואית של מדינת ישראל, ובהתאמה להסדרים המקומיים. מטרת התוכנית היא ליישם את המדיניות הריפואית של מדינת ישראל, ובהתאמה להסדרים המקומיים. ההסכם יחייב את מדינת ישראל והמוסדות הרפואיים להספק מספר רב של שירותים רפואיים, בהתאמה לתכנית המדיניות הריפואית.

## פרטים כלכליים

בשנת 2019, סך ההוצאות על שירותי טיפול נאמדו בכ-13 מיליארד שקלים, עלייה מ-12 מיליארד שקלים בשנת 2018. סך ההוצאות על שירותי טיפול נאמדו בכ-13 מיליארד שקלים, עלייה מ-12 מיליארד שקלים בשנת 2018.

ההוצאות על שירותי טיפול הולידו הכנסות של כ-600 מיליארד שקלים (כולל המיסוי) לעמותה. ההוצאות על שירותי טיפול הולידו הכנסות של כ-600 מיליארד שקלים (כולל המיסוי) לעמותה.

בשנת 2019, הוצאות שירותי טיפול נאמדו בכ-13 מיליארד שקלים, עלייה מ-12 מיליארד שקלים בשנת 2018. בשנת 2019, הוצאות שירותי טיפול נאמדו בכ-13 מיליארד שקלים, עלייה מ-12 מיליארד שקלים בשנת 2018.

ההוצאות על שירותי טיפול הולידו הכנסות של כ-600 מיליארד שקלים (כולל המיסוי) לעמותה. ההוצאות על שירותי טיפול הולידו הכנסות של כ-600 מיליארד שקלים (כולל המיסוי) לעמותה.

בשנת 2019, הוצאות שירותי טיפול נאמדו בכ-13 מיליארד שקלים, עלייה מ-12 מיליארד שקלים בשנת 2018. בשנת 2019, הוצאות שירותי טיפול נאמדו בכ-13 מיליארד שקלים, עלייה מ-12 מיליארד שקלים בשנת 2018.

ההוצאות על שירותי טיפול הולידו הכנסות של כ-600 מיליארד שקלים (כולל המיסוי) לעמותה. ההוצאות על שירותי טיפול הולידו הכנסות של כ-600 מיליארד שקלים (כולל המיסוי) לעמותה.

## צפיית נכס ומטרות כלכליות אחרות

שנת תחילת הצפייה	שנת סיום הצפייה	סכום הצפייה	סוג הצפייה
-	-	מיליארד	הוצאות
-	-	מיליארד	הוצאות
-	-	מיליארד	הוצאות
-	-	מיליארד	הוצאות
2020	2018	מיליארד	הוצאות
2018	2016	מיליארד	הוצאות
2016	2016	מיליארד	הוצאות
2020	2018	מיליארד	הוצאות
2020	2018	מיליארד	הוצאות























رقم	التاريخ	العنوان	المدرسون
1	10/2/19 – 12/2/19	"Training workshop on the personal & professional advancement (PPA) module implementation & student mentoring"	- Professor Dr Harlina Halizah Siraj (UKM) - Dr Siti Mariam Bujang (UKM)
2	7/4/19 – 9/4/19	"Programme for Overview of the Curriculum, Teaching Learning Methods and PBL Facilitation Process"	- Emeritus Professor Dato' Dr Wan Zurinah Wan Ngah (UKM) - Professor Dr Musalmah Mazlan (UKM)
3	28/4/19 – 30/4/19	"Training workshop on assessment methods"	- Dr Mohd Nasri Awang Besar (UKM) - Dr Mohammad Arif Kamaruddin (UKM)
4	16/6/19 – 19/6/19	"Training Workshop on the Conduct and Development of Clinical Science Learning"	- Dato' Dr Ainul Syahrifazli Jaafar (UKM) - Dr Siti Norlia Othman (UKM)
5	4/8/19 – 6/8/19	"Overview for PBL Package Design Workshop"	- Professor Dr Norazlina Mohamed (UKM) - Professor Dr Suzana Makpol (UKM)
6	25/8/19 – 27/8/19	"Programme for Medicine and Society Module Workshop" Participants visited K. Huraa Health center on the last day of the workshop.	- Associate Professor Dr Mohd Hasni Jaafar (UKM) - Dr Faiz Daud (UKM)
7	29/9/19 – 1/10/19	"Special Study Module Implementation and Research Skills (Scope, Proposal Development, Conduct of Research, Reporting Research Findings, Supervision skills)"	- Emeritus Professor Dato' Dr. Wan Zurinah Wan Ngah (UKM) - Professor Dr. Norfilza Mokhtar (UKM)
8	24/11/19 – 26/11/19	"Quality Assurance and Accreditation of the Medical Programme Workshop" Talk by Tan Sri Dato' Wira Emerita Professor Dr Sharifah Hapsah Syed Hasan Shahabudin. Topics: "Accreditation of Medical and Health Sciences Programme" "Developing a National Quality Assurance System"	- Emeritus Professor Dato' Dr. Wan Zurinah Wan Ngah (UKM) - Tan Sri Dato' Wira Emerita Professor Dr Sharifah Hapsah Syed Hasan Shahabudin (UKM) - Professor Dr. Azian Abdul Latif (UKM)

تم تنظيم ورشة عمل تدريبية حول تنفيذ وحدة التطوير الشخصي والمهني (PPA) وتوجيه الطلاب، وذلك بالتعاون مع استاذة جامعة كوتا كينابالو، د. هارلينا هاليزاه سيراج، والدكتورة سيتي ماريام بوجانج.

تم تنظيم برنامج للتعريف بالبرنامج الدراسي وطرق التدريس وتسهيل عملية التعلم القائم على حل المشكلات (PBL)، وذلك بالتعاون مع استاذة جامعة كوتا كينابالو، د. وان زورينا وان نجاه، والبروفيسور د. موسالمه مزلان.

تم تنظيم ورشة عمل تدريبية حول طرق التقييم، وذلك بالتعاون مع د. محمد ناسري اوانغ بيسار، والدكتور محمد اريف كامارودين.

تم تنظيم ورشة عمل تدريبية حول مبادئ وتطوير الممارسة العلمية السريرية، وذلك بالتعاون مع د. اينايل سيهريفازلي جعفر، والدكتورة سيتي نورليا عثمان.

تم تنظيم ورشة عمل تعريفية حول تصميم حزمة التعلم القائم على حل المشكلات (PBL)، وذلك بالتعاون مع البروفيسور د. نورالزينا محمد، والبروفيسور د. سوزانا ماكبول.

تم تنظيم برنامج للتعريف بوحدة الطب والمجتمع، وذلك بالتعاون مع الاستاذة المساعدة د. محمد حسني جعفر، والدكتور فايز داود. كما زار المشاركون مركز ك. هوراا الصحي في اليوم الأخير من الورشة.

تم تنظيم ورشة عمل تدريبية حول تنفيذ وحدة الدراسات الخاصة ومهارات البحث (نطاق، تطوير مقترح البحث، تنفيذ البحث، إعداد تقارير نتائج البحث، مهارات الإشراف)، وذلك بالتعاون مع استاذة جامعة كوتا كينابالو، د. وان زورينا وان نجاه، والبروفيسور د. نورفيلزا موختار.

تم تنظيم ورشة عمل تدريبية حول ضمان الجودة وأكاديمية البرنامج الطبي، وذلك بالتعاون مع استاذة جامعة كوتا كينابالو، د. وان زورينا وان نجاه، والتان سري داتو' ويرا إيمريتا، والبروفيسور د. شريفاه هابساه سيد حسن شاهابودين. تناولت الورشة موضوعات: "أكاديمية البرنامج الطبي والصحي"، و"تطوير نظام ضمان الجودة الوطني".

تم تنظيم ورشة عمل تدريبية حول تنفيذ وحدة التطوير الشخصي والمهني (PPA) وتوجيه الطلاب، وذلك بالتعاون مع استاذة جامعة كوتا كينابالو، د. هارلينا هاليزاه سيراج، والدكتورة سيتي ماريام بوجانج.

تم تنظيم برنامج للتعريف بالبرنامج الدراسي وطرق التدريس وتسهيل عملية التعلم القائم على حل المشكلات (PBL)، وذلك بالتعاون مع استاذة جامعة كوتا كينابالو، د. وان زورينا وان نجاه، والبروفيسور د. موسالمه مزلان.

تم تنظيم ورشة عمل تدريبية حول طرق التقييم، وذلك بالتعاون مع د. محمد ناسري اوانغ بيسار، والدكتور محمد اريف كامارودين.

تم تنظيم ورشة عمل تدريبية حول مبادئ وتطوير الممارسة العلمية السريرية، وذلك بالتعاون مع د. اينايل سيهريفازلي جعفر، والدكتورة سيتي نورليا عثمان.

تم تنظيم ورشة عمل تعريفية حول تصميم حزمة التعلم القائم على حل المشكلات (PBL)، وذلك بالتعاون مع البروفيسور د. نورالزينا محمد، والبروفيسور د. سوزانا ماكبول.

تم تنظيم برنامج للتعريف بوحدة الطب والمجتمع، وذلك بالتعاون مع الاستاذة المساعدة د. محمد حسني جعفر، والدكتور فايز داود. كما زار المشاركون مركز ك. هوراا الصحي في اليوم الأخير من الورشة.

تم تنظيم ورشة عمل تدريبية حول تنفيذ وحدة الدراسات الخاصة ومهارات البحث (نطاق، تطوير مقترح البحث، تنفيذ البحث، إعداد تقارير نتائج البحث، مهارات الإشراف)، وذلك بالتعاون مع استاذة جامعة كوتا كينابالو، د. وان زورينا وان نجاه، والبروفيسور د. نورفيلزا موختار.

تم تنظيم ورشة عمل تدريبية حول ضمان الجودة وأكاديمية البرنامج الطبي، وذلك بالتعاون مع استاذة جامعة كوتا كينابالو، د. وان زورينا وان نجاه، والتان سري داتو' ويرا إيمريتا، والبروفيسور د. شريفاه هابساه سيد حسن شاهابودين. تناولت الورشة موضوعات: "أكاديمية البرنامج الطبي والصحي"، و"تطوير نظام ضمان الجودة الوطني".

تم تنظيم ورشة عمل تدريبية حول تنفيذ وحدة التطوير الشخصي والمهني (PPA) وتوجيه الطلاب، وذلك بالتعاون مع استاذة جامعة كوتا كينابالو، د. هارلينا هاليزاه سيراج، والدكتورة سيتي ماريام بوجانج.

تم تنظيم برنامج للتعريف بالبرنامج الدراسي وطرق التدريس وتسهيل عملية التعلم القائم على حل المشكلات (PBL)، وذلك بالتعاون مع استاذة جامعة كوتا كينابالو، د. وان زورينا وان نجاه، والبروفيسور د. موسالمه مزلان.

تم تنظيم ورشة عمل تدريبية حول طرق التقييم، وذلك بالتعاون مع د. محمد ناسري اوانغ بيسار، والدكتور محمد اريف كامارودين.

تم تنظيم ورشة عمل تدريبية حول مبادئ وتطوير الممارسة العلمية السريرية، وذلك بالتعاون مع د. اينايل سيهريفازلي جعفر، والدكتورة سيتي نورليا عثمان.

تم تنظيم ورشة عمل تعريفية حول تصميم حزمة التعلم القائم على حل المشكلات (PBL)، وذلك بالتعاون مع البروفيسور د. نورالزينا محمد، والبروفيسور د. سوزانا ماكبول.

تم تنظيم برنامج للتعريف بوحدة الطب والمجتمع، وذلك بالتعاون مع الاستاذة المساعدة د. محمد حسني جعفر، والدكتور فايز داود. كما زار المشاركون مركز ك. هوراا الصحي في اليوم الأخير من الورشة.

تم تنظيم ورشة عمل تدريبية حول تنفيذ وحدة الدراسات الخاصة ومهارات البحث (نطاق، تطوير مقترح البحث، تنفيذ البحث، إعداد تقارير نتائج البحث، مهارات الإشراف)، وذلك بالتعاون مع استاذة جامعة كوتا كينابالو، د. وان زورينا وان نجاه، والبروفيسور د. نورفيلزا موختار.

تم تنظيم ورشة عمل تدريبية حول ضمان الجودة وأكاديمية البرنامج الطبي، وذلك بالتعاون مع استاذة جامعة كوتا كينابالو، د. وان زورينا وان نجاه، والتان سري داتو' ويرا إيمريتا، والبروفيسور د. شريفاه هابساه سيد حسن شاهابودين. تناولت الورشة موضوعات: "أكاديمية البرنامج الطبي والصحي"، و"تطوير نظام ضمان الجودة الوطني".



تم تنظيم ورشة عمل تدريبية حول تنفيذ وحدة الدراسات الخاصة ومهارات البحث (نطاق، تطوير مقترح البحث، تنفيذ البحث، إعداد تقارير نتائج البحث، مهارات الإشراف)، وذلك بالتعاون مع استاذة جامعة كوتا كينابالو، د. وان زورينا وان نجاه، والبروفيسور د. نورفيلزا موختار.

تم تنظيم ورشة عمل تدريبية حول ضمان الجودة وأكاديمية البرنامج الطبي، وذلك بالتعاون مع استاذة جامعة كوتا كينابالو، د. وان زورينا وان نجاه، والتان سري داتو' ويرا إيمريتا، والبروفيسور د. شريفاه هابساه سيد حسن شاهابودين. تناولت الورشة موضوعات: "أكاديمية البرنامج الطبي والصحي"، و"تطوير نظام ضمان الجودة الوطني".

تم تنظيم ورشة عمل تدريبية حول تنفيذ وحدة التطوير الشخصي والمهني (PPA) وتوجيه الطلاب، وذلك بالتعاون مع استاذة جامعة كوتا كينابالو، د. هارلينا هاليزاه سيراج، والدكتورة سيتي ماريام بوجانج.

تم تنظيم برنامج للتعريف بالبرنامج الدراسي وطرق التدريس وتسهيل عملية التعلم القائم على حل المشكلات (PBL)، وذلك بالتعاون مع استاذة جامعة كوتا كينابالو، د. وان زورينا وان نجاه، والبروفيسور د. موسالمه مزلان.

تم تنظيم ورشة عمل تدريبية حول طرق التقييم، وذلك بالتعاون مع د. محمد ناسري اوانغ بيسار، والدكتور محمد اريف كامارودين.

تم تنظيم ورشة عمل تدريبية حول مبادئ وتطوير الممارسة العلمية السريرية، وذلك بالتعاون مع د. اينايل سيهريفازلي جعفر، والدكتورة سيتي نورليا عثمان.

تم تنظيم ورشة عمل تعريفية حول تصميم حزمة التعلم القائم على حل المشكلات (PBL)، وذلك بالتعاون مع البروفيسور د. نورالزينا محمد، والبروفيسور د. سوزانا ماكبول.

تم تنظيم برنامج للتعريف بوحدة الطب والمجتمع، وذلك بالتعاون مع الاستاذة المساعدة د. محمد حسني جعفر، والدكتور فايز داود. كما زار المشاركون مركز ك. هوراا الصحي في اليوم الأخير من الورشة.

تم تنظيم ورشة عمل تدريبية حول تنفيذ وحدة الدراسات الخاصة ومهارات البحث (نطاق، تطوير مقترح البحث، تنفيذ البحث، إعداد تقارير نتائج البحث، مهارات الإشراف)، وذلك بالتعاون مع استاذة جامعة كوتا كينابالو، د. وان زورينا وان نجاه، والبروفيسور د. نورفيلزا موختار.

تم تنظيم ورشة عمل تدريبية حول ضمان الجودة وأكاديمية البرنامج الطبي، وذلك بالتعاون مع استاذة جامعة كوتا كينابالو، د. وان زورينا وان نجاه، والتان سري داتو' ويرا إيمريتا، والبروفيسور د. شريفاه هابساه سيد حسن شاهابودين. تناولت الورشة موضوعات: "أكاديمية البرنامج الطبي والصحي"، و"تطوير نظام ضمان الجودة الوطني".

تم تنظيم ورشة عمل تدريبية حول تنفيذ وحدة التطوير الشخصي والمهني (PPA) وتوجيه الطلاب، وذلك بالتعاون مع استاذة جامعة كوتا كينابالو، د. هارلينا هاليزاه سيراج، والدكتورة سيتي ماريام بوجانج.

تم تنظيم برنامج للتعريف بالبرنامج الدراسي وطرق التدريس وتسهيل عملية التعلم القائم على حل المشكلات (PBL)، وذلك بالتعاون مع استاذة جامعة كوتا كينابالو، د. وان زورينا وان نجاه، والبروفيسور د. موسالمه مزلان.

تم تنظيم ورشة عمل تدريبية حول طرق التقييم، وذلك بالتعاون مع د. محمد ناسري اوانغ بيسار، والدكتور محمد اريف كامارودين.

تم تنظيم ورشة عمل تدريبية حول مبادئ وتطوير الممارسة العلمية السريرية، وذلك بالتعاون مع د. اينايل سيهريفازلي جعفر، والدكتورة سيتي نورليا عثمان.

تم تنظيم ورشة عمل تعريفية حول تصميم حزمة التعلم القائم على حل المشكلات (PBL)، وذلك بالتعاون مع البروفيسور د. نورالزينا محمد، والبروفيسور د. سوزانا ماكبول.

تم تنظيم برنامج للتعريف بوحدة الطب والمجتمع، وذلك بالتعاون مع الاستاذة المساعدة د. محمد حسني جعفر، والدكتور فايز داود. كما زار المشاركون مركز ك. هوراا الصحي في اليوم الأخير من الورشة.

تم تنظيم ورشة عمل تدريبية حول تنفيذ وحدة الدراسات الخاصة ومهارات البحث (نطاق، تطوير مقترح البحث، تنفيذ البحث، إعداد تقارير نتائج البحث، مهارات الإشراف)، وذلك بالتعاون مع استاذة جامعة كوتا كينابالو، د. وان زورينا وان نجاه، والبروفيسور د. نورفيلزا موختار.

تم تنظيم ورشة عمل تدريبية حول ضمان الجودة وأكاديمية البرنامج الطبي، وذلك بالتعاون مع استاذة جامعة كوتا كينابالو، د. وان زورينا وان نجاه، والتان سري داتو' ويرا إيمريتا، والبروفيسور د. شريفاه هابساه سيد حسن شاهابودين. تناولت الورشة موضوعات: "أكاديمية البرنامج الطبي والصحي"، و"تطوير نظام ضمان الجودة الوطني".































9. فہرست درسیں اور نصاب تعلیم - کالج صحتی / Long-term Courses - Faculty of Health Sciences

Course Name	2015			2016			2017			2018			2019		
	Female	Male	Total	Female	Male	Total	Female	Male	Total	Female	Male	Total	Female	Male	Total
Advanced Cert in Pmr Health Care	4	0	4	2	1	3	2	2	4	1	0	1	5	-	5
Advanced Certificate in Counseling	34	1	35	39	2	41	33	1	34	34	0	34	58	5	63
Advanced Certificate in Pharmacy	95	12	107	106	7	113	84	7	91	88	2	90	91	6	97
Advanced Certificate in SSW	3	3	6	10	2	12	2	1	3	1	0	1	-	-	-
Bachelor of Counselling	-	-	-	-	-	-	-	-	-	-	-	-	34	1	35
Bachelor of Physiotherapy	-	-	-	-	-	-	-	-	-	-	-	-	17	4	21
Bachelor of Health Service Management	-	-	-	-	-	-	-	-	-	23	3	26	17	3	20
Bachelor of Primary Health Care	99	33	132	84	29	113	73	24	97	49	20	69	29	12	41
Bachelor of Medical Laboratory Tech	32	3	35	-	-	-	-	-	-	99	23	122	135	28	163
Bachelor of Medical Laboratory Science	-	-	-	15	1	16	71	12	83	-	-	-	-	-	-
Bachelor of Social Work	-	-	-	-	-	-	17	2	19	32	7	39	21	6	27
Bachelor of Psychology	-	-	-	-	-	-	-	-	-	85	8	93	93	8	101
Diploma in Med Lab Technology	60	12	72	54	11	65	38	8	46	18	2	20	11	2	13
Diploma in Med Lab Science	-	-	-	-	-	-	-	-	-	12	2	14	-	-	-
Diploma in Pharmacy	39	8	47	85	8	93	69	6	75	72	4	76	53	3	56
Diploma in Primary Health Care	30	6	36	20	5	25	19	2	21	13	2	15	5	3	8
Diploma in Primary Health Care (Conv1)	0	0	0	-	-	-	-	-	-	-	-	-	-	-	-
Diploma in Primary Health Care (Conv3)	1	0	1	-	-	-	-	-	-	-	-	-	-	-	-
Diploma in Counseling	16	2	18	42	2	44	35	0	35	12	0	12	-	-	-
Master in Public Health	5	3	8	11	2	13	10	2	12	10	2	12	11	8	19
<b>Total</b>	<b>418</b>	<b>83</b>	<b>501</b>	<b>468</b>	<b>70</b>	<b>538</b>	<b>453</b>	<b>67</b>	<b>520</b>	<b>549</b>	<b>75</b>	<b>624</b>	<b>580</b>	<b>89</b>	<b>669</b>

10. فہرست درسیں اور نصاب تعلیم - کالج نرسنگ / Long-term Courses - School of Nursing

Course Name	2015			2016			2017			2018			2019		
	Female	Male	Total	Female	Male	Total	Female	Male	Total	Female	Male	Total	Female	Male	Total
Advanced Certificate in Nursing	-	-	-	109	2	111	236	14	250	553	31	584	377	24	401
Diploma in Nursing	335	56	391	451	7	458	517	9	526	514	17	531	691	25	716
Diploma in Nursing (Conversion)	2	0	2	-	-	-	-	-	-	-	-	-	-	-	-
Diploma in Midwifery	-	-	-	-	-	-	-	-	-	-	-	-	-	-	-
Diploma in Critical Care Nursing	-	-	-	-	-	-	1	0	1	-	-	-	-	-	-
AD in Critical Care Nursing	-	-	-	-	-	-	9	0	9	2	0	2	20	0	20
Advanced Diploma in Midwifery	7	1	8	25	0	25	18	1	19	19	0	19	19	0	19
Advanced Diploma in Nursing	115	15	130	-	-	-	-	-	-	-	-	-	-	-	-
Bachelor of Nursing	110	34	144	170	2	172	227	2	229	348	5	353	365	2	367
Bachelor of Nursing- Conversion	-	-	-	-	-	-	-	-	-	-	-	-	-	-	-
Master of Nursing	6	6	12	18	1	19	27	2	29	42	2	44	87	-	87
<b>Total</b>	<b>575</b>	<b>112</b>	<b>687</b>	<b>773</b>	<b>12</b>	<b>785</b>	<b>1035</b>	<b>28</b>	<b>1063</b>	<b>1478</b>	<b>55</b>	<b>1533</b>	<b>1559</b>	<b>51</b>	<b>1610</b>

7. فہرست درسیں اور نصاب تعلیم - کالج فیسٹ / Long-term Courses - FEST

Course Name	2015			2016			2017			2018			2019		
	Female	Male	Total	Female	Male	Total	Female	Male	Total	Female	Male	Total	Female	Male	Total
AC in Power Sys Op & Maintenance	-	-	-	-	-	-	-	-	-	-	-	-	-	-	-
AC in Elctrc & Elctrc Engineering	5	1	6	0	7	7	0	23	23	0	13	13	-	-	-
AC in Electrical Engineering	-	-	-	-	-	-	-	-	-	0	2	2	-	-	-
AC in Information Technology	-	-	-	-	-	-	-	-	-	21	62	83	16	107	123
AC in Engine Repair & Maintenance	0	14	14	0	10	10	0	5	5	-	-	-	-	-	-
Certificate 3 in Electrotechnical Tech	0	56	56	1	64	65	3	76	79	0	37	37	-	31	31
Certificate 3 in Frntr Carptry & Joinery	-	-	-	-	-	-	-	-	-	-	-	-	-	-	-
Certificate 3 in Welding & Sheet Metal	0	11	11	0	1	1	0	1	1	-	-	-	-	-	-
Cert3 in Drinking Water Systems Op.Mng	-	-	-	0	10	10	1	18	19	-	-	-	-	-	-
Certificate 3 in Engine R&M	0	19	19	0	13	13	0	1	1	-	-	-	-	27	27
Master of Marine Science	-	-	-	-	-	-	-	-	-	0	3	3	-	-	-
Diploma in Electronics Engineering	0	5	5	0	10	10	0	5	5	-	-	-	-	-	-
Diploma in Electrical Engineering	-	-	-	0	5	5	0	5	5	-	-	-	-	-	-
Diploma in Architecture	-	-	-	1	0	1	-	-	-	-	-	-	-	-	-
Diploma in Civil Engineering	-	-	-	0	1	1	-	-	-	-	-	-	-	-	-
Diploma in Information Technology	-	-	-	-	-	-	-	-	-	3	31	34	3	15	18
Diploma in Environment Management	-	-	-	-	-	-	-	-	-	0	1	1	-	-	-
Diploma in Networking	-	-	-	-	-	-	-	-	-	0	6	6	-	-	-
Bachelor of Information Technology	-	-	-	-	-	-	-	-	-	30	98	128	28	93	121
Bachelor of Arts in Interior Design	-	-	-	-	-	-	-	-	-	9	1	10	16	2	18
Bachelor of Arts in Architectural Design	26	20	46	26	27	53	27	38	65	30	36	66	34	34	68
Bachelor of Civil Engineering	1	15	16	3	28	31	4	32	36	3	40	43	4	43	47
Bachelor of Computer Science	-	-	-	-	-	-	-	-	-	5	32	37	7	48	55
Bachelor of Environmental Management	-	-	-	4	4	8	0	2	2	40	17	57	17	10	27
Bachelor of Science	-	-	-	-	-	-	-	-	-	34	12	46	45	13	58
<b>Total</b>	<b>32</b>	<b>141</b>	<b>173</b>	<b>35</b>	<b>180</b>	<b>215</b>	<b>35</b>	<b>206</b>	<b>241</b>	<b>175</b>	<b>391</b>	<b>566</b>	<b>170</b>	<b>423</b>	<b>593</b>

8. فہرست درسیں اور نصاب تعلیم - مرکز مطالعات بنیادی / Long-Term Courses - Centre for Foundation Studies

Course Name	2015			2016			2017			2018			2019		
	Female	Male	Total	Female	Male	Total	Female	Male	Total	Female	Male	Total	Female	Male	Total
Certificate 4 - Foundation Studies	-	-	-	-	-	-	141	60	201	441	222	663	452	273	725
English for Further Studies	-	-	-	-	-	-	-	-	-	-	-	-	159	69	228
University Preparation Programme	-	-	-	-	-	-	-	-	-	-	-	-	10	9	19
Foundation Studies Level 1	-	-	-	71	6	77	63	5	68	-	-	-	-	-	-
Foundation Studies Level 2	-	-	-	59	54	113	67	39	106	-	-	-	-	-	-
<b>Total</b>	<b>-</b>	<b>-</b>	<b>-</b>	<b>130</b>	<b>60</b>	<b>190</b>	<b>271</b>	<b>104</b>	<b>375</b>	<b>441</b>	<b>222</b>	<b>663</b>	<b>621</b>	<b>351</b>	<b>972</b>



17. قۇرۇلۇش ۋە تەربىيە ئىشلىرى ئىدارىسى قانۇن بىلىمى بۆلۈمى قىسقا مۇددەتلىك كورسۇلارنى تەمىنلەش ھەققىدە رەپورت / Long-term Courses - Faculty of Law and Islamic Studies

Table with 17 columns (Course Name, 2015-2019 Female/Male/Total) and 30 rows of course data including Advanced Certificate in Shariah & Law, Bachelor of Laws, and various diplomas.

18. ئوقۇتقۇنلارنىڭ ئىشەنچلىك دەرىجىسى / Subject Completion Rates

Table with 6 columns (Faculty/Centre, 2015-2019) and 15 rows of completion rates for various faculties like Centre for Foundation Studies, Faculty of Arts, etc.

15. قۇرۇلۇش ۋە تەربىيە ئىشلىرى ئىدارىسى قانۇن بىلىمى بۆلۈمى قىسقا مۇددەتلىك كورسۇلارنى تەمىنلەش ھەققىدە رەپورت / Long-term Courses - Faculty of Hospitality and Tourism Studies

Table with 19 columns (Course, 2015-2019 Female/Male/Total) and 28 rows of course data including BSc in Culinary Arts, Bachelor of Arts in Hotel & Tourism Management, etc.

16. قۇرۇلۇش ۋە تەربىيە ئىشلىرى ئىدارىسى قانۇن بىلىمى بۆلۈمى قىسقا مۇددەتلىك كورسۇلارنى تەمىنلەش ھەققىدە رەپورت / Short-term Courses - Faculty of Arts

Table with 17 columns (Course Name, 2015-2019 Female/Male/Total) and 12 rows of short-term course data including Chinese Language Basics, Japanese Intermediate I, etc.



22. ސަރުކާރުގެ ސެންޓަރު ފޯ މަރިޓައިމް ސްޓަޑީޒް ގެ ގްރެޖުއަންޑްސް / Graduates from Centre for Maritime Studies

Course	2015			2016			2017			2018			2019		
	Female	Male	Total	Female	Male	Total	Female	Male	Total	Female	Male	Total	Female	Male	Total
Advanced Cert in Marine Engineering	-	-	-	-	-	-	-	-	-	-	-	-	-	-	-
Advanced Cert in Marine Operations	-	-	-	-	-	-	-	-	-	-	-	-	0	2	2
C3 in Marine Engineering	-	-	-	-	-	-	-	-	-	-	-	-	-	-	-
C3 in Marine Operations	-	-	-	-	-	-	-	-	-	-	-	-	-	-	-
C4 in Marine Operations	-	-	-	-	-	-	-	-	-	-	-	-	-	-	-
<b>Total</b>	<b>-</b>	<b>-</b>	<b>-</b>	<b>-</b>	<b>-</b>	<b>-</b>	<b>-</b>	<b>-</b>	<b>-</b>	<b>-</b>	<b>-</b>	<b>-</b>	<b>0</b>	<b>2</b>	<b>2</b>

23. ސަރުކާރުގެ ސެންޓަރު ފޯ އޮޕަން ލެއިންގ ގެ ގްރެޖުއަންޑްސް / Graduates from Centre for Open Learning

Course	2015			2016			2017			2018			2019		
	Female	Male	Total	Female	Male	Total	Female	Male	Total	Female	Male	Total	Female	Male	Total
English for Further Studies	-	-	-	-	-	-	-	-	-	-	-	-	25	6	31
Ad Cert in Human Resource Mngmnt	4	8	12	10	8	18	2	2	4	-	-	-	4	-	4
Advanced Certificate in Management	3	1	4	0	1	1	1	1	2	-	-	-	-	-	-
Diploma in Judicial Administration	-	-	-	1	3	4	6	10	16	-	-	-	9	8	17
Diploma of Teaching Dhivehi Language	26	26	52	14	15	29	-	-	-	-	-	-	-	-	-
Diploma in Teaching Primary - English	-	-	-	48	16	64	1	0	1	-	-	-	-	-	-
Diploma in Teaching Primary (D//Q)	-	-	-	138	100	238	-	-	-	-	-	-	-	-	-
Diploma in Early Childhood Education	5	0	5	9	0	9	6	0	6	-	-	-	-	-	-
Diploma in School Management	0	3	3	0	2	2	-	-	-	-	-	-	-	-	-
Diploma in Teaching Islamic Studies	26	6	32	-	-	-	-	-	-	-	-	-	-	-	-
Diploma in Teaching Islam	-	-	-	6	5	11	0	1	1	-	-	-	-	-	-
Postgraduate Certificate in Education-English	11	6	17	1	0	1	-	-	-	-	-	-	-	-	-
Postgraduate Certificate in Education-Dhivehi	10	4	14	-	-	-	-	-	-	-	-	-	-	-	-
Bachelor of Nursing	-	-	-	-	-	-	37	1	38	-	-	-	6	-	6
Bachelor of Teaching Islam	-	-	-	-	-	-	-	-	-	-	-	-	1	-	1
Bachelor of Teaching - Primary	-	-	-	-	-	-	18	4	22	-	-	-	14	5	19
Master of Arts in Social Policy	-	-	-	2	1	3	6	4	10	-	-	-	1	1	2
<b>Total</b>	<b>85</b>	<b>54</b>	<b>139</b>	<b>229</b>	<b>151</b>	<b>380</b>	<b>77</b>	<b>23</b>	<b>100</b>	<b>-</b>	<b>-</b>	<b>-</b>	<b>60</b>	<b>20</b>	<b>80</b>

24. ސަރުކާރުގެ ސެންޓަރު ފޯ ފަންޑޭޝަން ސްޓަޑީޒް ގެ ގްރެޖުއަންޑްސް / Graduates - Centre for Foundation Studies

Course Name	2015			2016			2017			2018			2019		
	Female	Male	Total	Female	Male	Total	Female	Male	Total	Female	Male	Total	Female	Male	Total
Certificate 4 - Foundation Studies	-	-	-	-	-	-	-	-	-	13	9	22	73	21	94
Foundation Studies Level 2	-	-	-	-	-	-	-	-	-	1	4	5	42	11	53
<b>Total</b>	<b>-</b>	<b>-</b>	<b>-</b>	<b>-</b>	<b>-</b>	<b>-</b>	<b>-</b>	<b>-</b>	<b>-</b>	<b>14</b>	<b>13</b>	<b>27</b>	<b>115</b>	<b>32</b>	<b>147</b>

19. ޕްރޮގްރާމް ޕްރޮގްރެސިއަން ރޭޓް ޕްރޮސެކިއުޝަން ފޯ ނޯމަލް ޑިއުރޭޝަން / Course Completion Rates for Normal Duration

Faculty/Centre	2015	2016	2017	2018	2019
Centre for Foundation Studies	75.76	96.00	96.30	87.01	75.91
Centre for Maritime Studies	-	57.14	-	0.00	-
Centre for Open Learning	80.95	71.68	41.89	74.67	-
Faculty of Arts	72.89	60.53	71.01	57.83	0.00
Faculty of Education	60.02	26.39	25.16	52.27	47.11
Faculty of Engineering, Science and Technology	-	-	-	90.00	53.33
Faculty of Engineering Technology	74.14	76.36	80.00	-	-
Faculty of Health Sciences	78.70	73.64	60.34	42.95	29.55
Faculty of Hospitality & Tourism Studies	68.63	39.42	41.59	44.66	50.75
Faculty of Islamic Studies	46.73	38.71	30.41	47.37	-
Faculty of Law and Islamic Studies	-	-	50.00	53.02	45.54
Faculty of Science	80.00	36.84	60.00	-	-
Faculty of Shari'ah and Law	62.30	16.25	38.26	-	-
MNU Business School	36.11	59.26	57.56	60.43	48.42
School of Nursing	-	-	-	86.59	56.52

20. ޕްރޮގްރާމް ޕްރޮގްރެސިއަން ރޭޓް ޕްރޮސެކިއުޝަން ފޯ ނޯމަލް ޑިއުރޭޝަން / Course Complete Rates for Normal Duration

Faculty/Centre	2015	2016	2017	2018	2019
Centre for Foundation Studies	33	25	27	77	147
Centre for Maritime Studies	0	7	0	2	2
Centre for Open Learning	630	279	222	150	80
Faculty of Arts	166	114	169	83	60
Faculty of Education	803	360	469	331	311
Faculty of Engineering, Science & Tech	-	-	-	100	87
Faculty of Engineering	58	55	70	-	-
Faculty of Health Sciences	338	348	442	156	96
Faculty of Hospitality & Tourism Studies	102	137	113	103	104
Faculty of Islamic Studies	107	124	194	-	-
Faculty of Law & Islamic Studies	-	-	-	300	280
Faculty of Science	5	19	25	-	-
Faculty of Shari'ah & Law	61	80	117	-	-
MNU Business School	108	162	205	235	210
School of Nursing	-	-	-	425	406
<b>Total</b>	<b>2411</b>	<b>1710</b>	<b>2053</b>	<b>1962</b>	<b>1783</b>

21. ގްރެޖުއޭޝަން ސްޓޭޓިސްޓިކްސް / Graduation Statistics

Course Level	2015	2016	2017	2018	2019	Course Level	2015	2016	2017	2018	2019
Certificate 3	136	130	140	41	43	Bachelors Degree	580	593	903	665	715
Foundation	261	227	108	167	172	Graduate Certificate/Diploma	130	20	0	0	1
Advanced Certificate	258	260	287	448	255	Masters Degree	37	75	208	295	185
Diploma	987	387	371	332	233	Doctoral Degree	0	0	2	0	0
Advanced Diploma	22	18	34	14	16						

27. ފަންނީ ބަނޑުގެ ޖަނުއަރީ 2015 ވަނަ އަހަރުގެ ސަރުކާރުގެ ބަނޑުގެ ނަންބަރު / Graduates from Faculty of Education

Course	2015			2016			2017			2018			2019		
	Female	Male	Total	Female	Male	Total	Female	Male	Total	Female	Male	Total	Female	Male	Total
Advanced Certificate in Education	-	-	-	7	8	15	35	3	38	1	0	1			
Advanced Diploma of Teaching Primary	11	1	12	4	0	4	4	0	4	-	-	-			
Advanced Diploma of Teaching Secondary	0	1	1	2	2	4	1	1	2	-	-	-			
Advanced Diploma of Teaching Secondary (DLL)	40	8	48	2	0	2	-	-	-	-	-	-			
Advanced Diploma in Early Childhood Education	-	-	-	-	-	-	4	0	4	-	-	-			
BA in Teaching Eng as a Forgn Lang	13	2	15	15	1	16	3	1	4	2	0	2	11	2	13
Bachelor of Education - Primary	16	2	18	6	1	7	-	-	-	-	-	-			
Bachelor of Education - Primary (D//I/Q)	-	-	-	3	0	3	-	-	-	-	-	-			
Bachelor of Environment Management	-	-	-	-	-	-	-	-	-	-	-	-			
Bachelor of Teaching - Secondary (Mathematics)	-	-	-	4	1	5	12	5	17	-	-	-			
Diploma in Early Childhood Education	32	1	33	11	0	11	2	0	2	-	-	-	1	-	1
Diploma in Special Education	2	0	2	-	-	-	-	-	-	-	-	-			
Diploma in Teaching Dhivehi Language	-	-	-	-	-	-	-	-	-	-	-	-			
Diploma in Dhivehi Language & Literature	3	8	11	-	-	-	-	-	-	-	-	-			
Diploma of Teaching - Middle School	3	0	3	-	-	-	-	-	-	-	-	-			
Diploma of Teaching - Primary	5	0	5	67	15	82	1	0	1	-	-	-			
Diploma of Teaching - Primary (D//I/Q)	-	-	-	143	91	234	5	1	6	-	-	-			
Diploma of Teaching - Secondary (DLL)	-	-	-	11	18	29	1	0	1	-	-	-			
Bachelor of Teaching - Primary (Sp Ed)	-	-	-	-	-	-	-	-	-	2	0	2	1	-	1
Bachelor of Teaching - Primary (D//I/Q)	6	0	6	14	0	14	-	-	-	-	-	-	35	9	44
Bachelor of Teaching - Primary	96	7	103	41	2	43	43	1	44	20	6	26	58	6	64
Bachelor of Teaching Secondary	41	20	61	60	20	80	46	10	56	27	9	36	24	8	32
Bachelor of Teaching Secondary (DLL)	-	-	-	38	7	45	22	16	38	-	-	-	19	5	24
Bachelor of Education (English)	-	-	-	-	-	-	-	-	-	-	-	-	1	-	1
Bachelor of Education (Health & Physical Education)	-	-	-	-	-	-	0	10	10	-	-	-			
Bachelor of Teaching (Early Childhood Education)	-	-	-	17	0	17	28	0	28	-	-	-			
Postgraduate Diploma in Education-English	7	6	13	6	3	9	-	-	-	-	-	-			
Postgraduate Diploma in Education-Dhivehi	57	55	112	7	3	10	1	0	1	-	-	-			
Masters of Education	15	4	19	12	4	16	14	10	24	51	20	71	85	46	131
Master of Education (Educational Management & Leadership)	-	-	-	-	-	-	4	7	11	-	-	-			
<b>Total</b>	<b>347</b>	<b>115</b>	<b>462</b>	<b>470</b>	<b>176</b>	<b>646</b>	<b>226</b>	<b>65</b>	<b>291</b>	<b>103</b>	<b>35</b>	<b>138</b>	<b>235</b>	<b>76</b>	<b>311</b>

25. ފަންނީ ބަނޑުގެ ޖަނުއަރީ 2015 ވަނަ އަހަރުގެ ސަރުކާރުގެ ބަނޑުގެ ނަންބަރު / Graduates from Faculty of Science, Engineering Technology

Course	2015			2016			2017			2018			2019		
	Female	Male	Total	Female	Male	Total	Female	Male	Total	Female	Male	Total	Female	Male	Total
Adv Cert in Electrical & Electronics Eng	-	-	-	0	5	5	-	-	-	-	-	-	0	10	10
Adv Cert in Electrical Engineering	-	-	-	-	-	-	-	-	-	-	-	-	-	-	-
Adv Cert in Engine Rep & Maintenance	-	-	-	-	-	-	0	3	3	-	-	-	-	-	-
Adv Cert in DesIntn Syst Oprtn & Maint	-	-	-	-	-	-	-	-	-	-	-	-	-	-	-
Adv Certificate in PSOM	-	-	-	-	-	-	-	-	-	-	-	-	-	-	-
Advanced Certificate in MMF	-	-	-	-	-	-	-	-	-	-	-	-	-	-	-
Advanced Cert in Refrig & Air Condtn	-	-	-	-	-	-	0	1	1	-	-	-	-	-	-
Adv Cert in Wdn & Fibr Glss Bt Build	-	-	-	-	-	-	-	-	-	-	-	-	-	-	-
Adv Cert in Information Technology	-	-	-	-	-	-	0	1	1	0	3	3	1	11	12
Bachelor of Arts in Architectural Design	2	8	10	-	-	-	5	6	11	-	-	-	5	4	9
Bachelor of Information Technology	11	2	13	2	22	24	3	9	12	0	3	3	1	18	19
Bachelor of Environmental Management	6	16	22	-	-	-	5	8	13	13	3	16	13	5	18
Bachelor of Civil Engineering	-	-	-	-	-	-	-	-	-	-	-	-	0	4	4
Certificate III in Electro-technical Technology	0	21	21	0	6	6	0	7	7	0	6	6	0	4	4
Certificate III in Eng Rep & Maintenance	0	9	9	0	1	1	-	-	-	-	-	-	0	7	7
Certificate III in Fnitre Carpntry & Joinry	-	-	-	-	-	-	-	-	-	-	-	-	-	-	-
Certificate III in Welding and Sheet Metal	0	8	8	-	-	-	-	-	-	-	-	-	-	-	-
Diploma in Arts in Architectural Design	-	-	-	-	-	-	1	0	1	-	-	-	-	-	-
Diploma in Civil Engineering	-	-	-	-	-	-	-	-	-	-	-	-	-	-	-
Diploma in Electronics Engineering	-	-	-	-	-	-	-	-	-	-	-	-	-	-	-
Diploma in Mechanical Engineering	-	-	-	-	-	-	-	-	-	-	-	-	-	-	-
Diploma in Information Technology	5	17	22	5	10	15	1	5	6	1	1	2	0	3	3
Diploma in Networking	-	-	-	0	2	2	0	3	3	-	-	-	0	1	1
<b>Total</b>	<b>24</b>	<b>81</b>	<b>105</b>	<b>7</b>	<b>46</b>	<b>53</b>	<b>15</b>	<b>43</b>	<b>58</b>	<b>14</b>	<b>16</b>	<b>30</b>	<b>20</b>	<b>67</b>	<b>87</b>

26. ފަންނީ ބަނޑުގެ ޖަނުއަރީ 2015 ވަނަ އަހަރުގެ ސަރުކާރުގެ ބަނޑުގެ ނަންބަރު / Graduates from MNU Business School

Course	2015			2016			2017			2018			2019		
	Female	Male	Total	Female	Male	Total	Female	Male	Total	Female	Male	Total	Female	Male	Total
Advanced Certificate in Management	1	1	2	1	0	1	5	4	9	12	0	12	25	6	31
Diploma in Business	11	7	18	19	5	24	8	5	13	8	0	8	12	5	17
Bachelor of Business	19	17	36	25	13	38	14	7	21	13	4	17	22	7	29
Bachelor of Accounting and Finance	9	6	15	21	10	31	26	20	46	15	11	26	40	20	60
Bachelor of HRM	-	-	-	6	3	9	6	4	10	2	2	4	21	5	26
Bachelor of Marketing	-	-	-	-	-	-	2	2	4	1	0	1	4	3	7
Master of Business Administration	-	-	-	-	-	-	11	7	18	22	28	50	23	17	40
<b>Total</b>	<b>40</b>	<b>31</b>	<b>71</b>	<b>72</b>	<b>31</b>	<b>103</b>	<b>72</b>	<b>49</b>	<b>121</b>	<b>73</b>	<b>45</b>	<b>118</b>	<b>147</b>	<b>63</b>	<b>210</b>

30. ފަންވަތްތަކުގެ ދަށުން ދިވެހިސަރުކާރުގެ ގެޒެޓްގައި ބަޔާންކުރި ދަރިވަރުންގެ އަދަދު / Graduands from Faculty of Hospitality and Tourism Studies

Course	2015			2016			2017			2018			2019		
	Female	Male	Total	Female	Male	Total	Female	Male	Total	Female	Male	Total	Female	Male	Total
BSc in Culinary Arts Management	1	3	4	2	1	3	1	1	2	-	-	-	-	-	-
BSc in Hotel & Resort Management	4	3	7	4	2	6	0	4	4	-	-	-	-	-	-
BB in Tourism Management	6	8	14	3	10	13	0	3	3	0	1	1	-	-	-
Diploma in Tourism Management	1	0	1	6	1	7	4	7	11	4	2	6	5	8	13
Diploma in Hospitality Management	1	2	3	5	20	25	7	23	30	2	8	10	4	4	8
BTEC National Diploma in Hospitality	4	7	11	1	2	3	-	-	-	-	-	-	-	-	-
AC in Hospitality & Tourism Studies	-	-	-	-	-	-	0	2	2	8	1	9	22	18	40
BTEC ND in Travel and Tourism	3	5	8	3	1	4	-	-	-	-	-	-	-	-	-
Certificate III in Accommodation Op	-	-	-	-	-	-	-	-	-	-	-	-	-	-	-
Certificate III in Housekeeping Op	0	8	8	0	6	6	0	3	3	-	-	-	-	-	-
Certificate III in Patisserie	-	-	-	6	1	7	-	-	-	-	-	-	4	2	6
Certificate III in Culinary Arts	1	0	1	5	5	10	-	-	-	5	3	8	1	2	3
Certificate III in Food and Drinks Service	-	-	-	-	-	-	-	-	-	-	-	-	-	-	-
Certificate III in Front Office Operations	1	19	20	5	13	18	8	7	15	1	0	1	-	2	2
Certificate III in Food & Beverage Operations	0	2	2	0	2	2	-	-	-	-	-	-	-	-	-
Certificate III in Tour Guiding	0	5	5	0	3	3	0	1	1	-	-	-	-	-	-
Bachelor of Tourism Management	-	-	-	-	-	-	-	-	-	0	3	3	-	1	1
Bachelor of Tourism Management (S/I/E)	-	-	-	-	-	-	1	1	2	-	-	-	-	-	-
Bachelor of Tourism Management (Marketing)	-	-	-	-	-	-	2	2	4	-	-	-	-	-	-
Bachelor of Int Hospitality Management	-	-	-	-	-	-	-	-	-	0	2	2	6	9	15
Bachelor of Int Tourism Management	-	-	-	-	-	-	1	1	2	1	1	2	8	6	14
Bachelor of Hospitality Management	-	-	-	-	-	-	1	0	1	3	0	3	1	1	2
Bachelor of Hospitality Management (CA&FS)	-	-	-	-	-	-	1	1	2	-	-	-	-	-	-
Bachelor of Hospitality Management (Operations)	-	-	-	-	-	-	0	4	4	-	-	-	-	-	-
Bachelor of Hospitality Management (HR)	-	-	-	1	2	3	1	5	6	-	-	-	-	-	-
Master of Hospitality Tourism Management	-	-	-	-	-	-	1	4	5	3	3	6	-	-	-
Total	22	62	84	41	69	110	28	69	97	27	24	51	51	53	104

31. ސަރުކާރުގެ ގެޒެޓްގައި ބަޔާންކުރި ދަރިވަރުންގެ އަދަދު / Graduands from School of Nursing

Course	2015			2016			2017			2018			2019		
	Female	Male	Total	Female	Male	Total	Female	Male	Total	Female	Male	Total	Female	Male	Total
Advanced Certificate in Nursing	60	2	62	66	0	66	59	1	60	97	10	107	181	13	194
Diploma in Nursing	76	1	77	114	1	115	108	0	108	63	2	65	145	1	146
Advanced Diploma in Midwifery	-	-	-	-	-	-	22	0	22	5	0	5	2	-	2
Bachelor of Nursing	20	0	20	17	0	17	21	0	21	19	1	20	47	1	48
Postgraduate Diploma in Nursing	-	-	-	-	-	-	1	0	1	-	-	-	-	-	-
Master of Nursing	-	-	-	3	0	3	4	0	4	-	-	-	15	1	16
Total	156	3	159	200	1	201	215	1	216	184	13	197	390	16	406

28. ފަންވަތްތަކުގެ ދަށުން ދިވެހިސަރުކާރުގެ ގެޒެޓްގައި ބަޔާންކުރި ދަރިވަރުންގެ އަދަދު / Graduands from Faculty of Health Sciences

Course	2015			2016			2017			2018			2019		
	Female	Male	Total	Female	Male	Total	Female	Male	Total	Female	Male	Total	Female	Male	Total
Advanced Certificate in Counseling	8	0	8	25	1	26	4	0	4	9	0	9	2	-	2
Advanced Certificate in Pharmacy	40	3	43	49	4	53	31	1	32	14	1	15	11	-	11
Advanced Cert in Primary Health Care	1	0	1	1	0	1	0	1	1	-	-	-	-	-	-
Advanced Cert in Social Services Work	6	3	9	-	-	-	2	0	2	1	0	1	-	-	-
Advanced Dip in Critical Care Nursing	-	-	-	-	-	-	-	-	-	-	-	-	-	-	-
Bachelor of Primary Health Care	20	7	27	19	9	28	16	5	21	13	4	17	25	6	31
Bachelor of Psychology	-	-	-	-	-	-	-	-	-	1	0	1	11	4	15
Bachelor of Nursing - Conversion	-	-	-	-	-	-	-	-	-	-	-	-	-	-	-
Bachelor of Medical Lab Science	-	-	-	5	0	5	2	1	3	9	4	13	-	-	-
Bachelor of Social Work	-	-	-	-	-	-	-	-	-	1	0	1	-	-	-
Master of Public Health	-	-	-	4	3	7	-	-	-	9	2	11	1	-	1
Certificate III in Social Services Work	-	-	-	-	-	-	-	-	-	-	-	-	-	-	-
Certificate III in Pharmacy	1	0	1	-	-	-	-	-	-	-	-	-	-	-	-
Diploma in Councelling	11	1	12	12	0	12	21	0	21	5	0	5	-	-	-
Diploma in Medical Lab Technology	14	4	18	13	2	15	6	3	9	-	-	-	16	1	17
Diploma in Medical Lab Science	-	-	-	-	-	-	-	-	-	5	2	7	-	-	-
Diploma in Pharmacy	10	0	10	14	0	14	18	0	18	14	1	15	8	1	9
Diploma in Midwifery	-	-	-	-	-	-	-	-	-	-	-	-	-	-	-
Diploma in Primary Health Care	11	2	13	7	2	9	3	0	3	0	1	1	4	-	4
Total	122	20	142	149	21	170	103	11	114	81	15	96	83	13	96

29. ފަންވަތްތަކުގެ ދަށުން ދިވެހިސަރުކާރުގެ ގެޒެޓްގައި ބަޔާންކުރި ދަރިވަރުންގެ އަދަދު / Graduands from Faculty of Arts

Course	2015			2016			2017			2018			2019		
	Female	Male	Total	Female	Male	Total	Female	Male	Total	Female	Male	Total	Female	Male	Total
AC in Language Use	29	12	41	39	10	49	10	6	16	3	0	3	3	-	3
AC in Library & Infor Services	6	0	6	12	2	14	6	0	6	1	0	1	7	-	7
AC in Journalism	-	-	-	-	-	-	-	-	-	-	-	-	-	1	1
AC in Visual Arts	-	-	-	-	-	-	-	-	-	0	1	1	-	-	-
Diploma in Library & Infor Services	-	-	-	5	0	5	2	0	2	-	-	-	1	-	1
Diploma in Journalism	5	0	5	7	1	8	6	0	6	-	-	-	-	1	1
Diploma in Dhivehi Language	-	-	-	-	-	-	-	-	-	-	-	-	1	-	1
Bachelor of Arts in Dhivehi Language	16	7	23	24	17	41	46	19	65	8	5	13	14	10	24
Bachelor of Arts in Journalism	9	7	16	4	4	8	1	0	1	0	2	2	4	-	4
BA in English Language & Comm	-	-	-	-	-	-	-	-	-	-	-	-	8	1	9
BA in Political Science & Internationa Rel	-	-	-	-	-	-	4	4	8	0	2	2	6	2	8
Bachelor of Psychology	-	-	-	29	1	30	14	2	16	1	0	1	-	-	-
Master of Dhivehi Language and Culture	1	0	1	13	6	19	8	1	9	6	2	8	1	-	1
Master of Arts in Dhivehi Language & Literature	-	-	-	-	-	-	2	1	3	-	-	-	-	-	-
Total	66	26	92	133	41	174	99	33	132	19	12	31	45	15	60













46. 2016/ يىلىدىكى ھۆكۈمەت بۇجىتىدىن باشقا مەنبەلەردىن كىرىم ئۈستىدىكى خىراجەت ھېساباتى (Income from Expenditure other than Government Budget) 2016

Cost Centre	ALLOCATED			REALIZED		
	Capital	Recurrent	Total	Capital	Recurrent	Total
CA	138,664	8,434,843	8,573,507	138,664	6,203,313	6,341,977
FE	-	1,697,706	1,697,706	-	716,273	716,273
FHS	7,950	1,391,291	1,399,241	7,950	705,130	713,080
MNU BS	457,156	1,326,695	1,783,851	457,156	863,018	1,320,173
FET	15,635	160,661	176,296	15,635	667,803	683,438
FHTS	579,616	665,832	1,245,448	579,616	618,327	1,197,943
CMS	21,189	350,000	371,189	21,189	763,619	784,808
COL	-	1,179,285	1,179,285	-	830,540	830,540
FSL	409,044	534,984	944,029	409,044	493,986	903,031
Campus	7,658,410	1,954,432	9,612,842	7,658,410	466,620	8,125,030
FA	-	606,205	606,205	-	504,825	504,825
LB	1,170,435	-	1,170,435	1,170,435	1,204,052	2,374,486
FSC	372,725	385,918	758,643	372,725	701,647	1,074,372
FIS	4,310	477,014	481,324	4,310	466,620	470,930
<b>Total</b>	<b>10,835,134</b>	<b>19,164,866</b>	<b>30,000,000</b>	<b>10,835,134</b>	<b>15,205,772</b>	<b>26,040,906</b>

47. 2017/ يىلىدىكى ھۆكۈمەت بۇجىتىدىن باشقا مەنبەلەردىن كىرىم ئۈستىدىكى خىراجەت ھېساباتى (Income from Expenditure other than Government Budget) 2017

Cost Centre	ALLOCATED			REALIZED		
	Capital	Recurrent	Total	Capital	Recurrent	Total
CA	1,406,881	9,526,398	10,933,279	1,406,881	9,526,398	10,933,279
FE	19,200	2,806,558	2,825,758	19,200	2,806,558	2,825,758
FHS	160,491	1,677,000	1,837,490	160,491	1,677,000	1,837,490
MNU BS	48,889	1,957,054	2,005,943	48,889	1,957,054	2,005,943
FET	-	881,063	881,063	-	881,063	881,063
FHTS	1,085	7,390,698	7,391,783	1,850	7,390,698	7,391,783
CMS	-	1,117,786	1,117,786	-	1,117,786	1,117,786
COL	110,766	1,468,274	1,579,041	110,766	1,468,274	1,579,041
FSL	19,231	1,244,434	1,263,665	19,231	1,244,434	1,263,665
Campus	-	27,074	27,074	-	27,074	27,074
FA	67,746	964,112	1,031,858	67,746	964,112	1,031,858
LB	31,118	2,238,823	2,269,941	31,118	2,238,823	2,269,941
FSC	790,471	2,236,757	3,027,228	790,471	2,236,757	3,027,228
FIS	31,118	776,973	808,091	31,118	776,973	808,091
<b>Total</b>	<b>2,686,996</b>	<b>34,313,004</b>	<b>37,000,000</b>	<b>2,686,996</b>	<b>34,313,004</b>	<b>37,000,000</b>

44. 2018/ يىلىدىكى ھۆكۈمەت بۇجىتىدىن باشقا مەنبەلەردىن كىرىم ئۈستىدىكى خىراجەت ھېساباتى (Income from Expenditure other than Government Budget) 2018

	ALLOCATED			REALIZED		
	Capital	Recurrent	Total	Capital	Recurrent	Total
CA	10,713,273	28,920,182	39,633,455	6,203,765	25,107,676	31,311,442
FE	10,000	15,966,730	15,976,730	83,320	16,403,734	16,487,053
FHS	15,000	16,205,646	16,220,646	78,450	10,048,014	10,126,464
MNU BS	15,000	9,694,866	9,709,866	93,362	12,168,295	12,261,657
FEST	57,800	5,499,628	5,557,428	505,239	11,528,744	12,033,983
FHTS	15,000	9,584,788	9,599,788	15,669	13,956,127	13,971,795
CMS	-	3,322,504	3,322,504	12,065	2,584,643	2,596,707
COL	5,000	6,469,963	6,474,963	9,500	7,073,294	7,082,794
Campus	15,000	12,014,942	12,029,942	151,728	12,289,118	12,440,846
FA	15,000	6,434,806	6,449,806	10,500	5,957,606	5,968,106
LB	15,000	4,653,156	4,668,156	-	5,448,886	5,448,886
FLIS	15,000	7,011,896	7,026,896	44,400	14,910,070.10	14,954,470
SN	-	-	-	140,777	8,192,421.26	8,333,198
CFS	-	-	-	98,455	4,982,288.19	5,080,743
SM	863,500	4,187,868	5,051,368	-	3,525,561.54	3,525,562
FSL	15,000	6,523,415	6,538,415	-	474,064.21	474,064
FSC	515,000	7,329,077	7,844,077	-	439,817.24	439,817
<b>Total</b>	<b>12,284,573</b>	<b>143,819,467</b>	<b>156,104,040</b>	<b>7,447,229</b>	<b>155,090,358</b>	<b>162,537,586</b>

45. 2019/ يىلىدىكى ھۆكۈمەت بۇجىتىدىن باشقا مەنبەلەردىن كىرىم ئۈستىدىكى خىراجەت ھېساباتى (Income from Expenditure other than Government Budget) 2019

	ALLOCATED			REALIZED		
	Capital	Recurrent	Total	Capital	Recurrent	Total
CA	14,795,001	29,935,439	44,730,440	2,443,978	33,703,665	36,147,643
FE	232,426	17,553,379	17,785,805	269,119	18,735,539	19,004,658
FHS	265,000	11,322,637	11,587,637	383,668	10,441,163	10,824,831
MNU BS	244,306	12,290,185	12,534,491	159,931	13,322,037	13,481,968
FEST	210,836	12,758,239	12,969,075	827,111	12,255,645	13,082,756
FHTS	221,388	10,507,056	10,728,444	478,878	12,391,073	12,869,950
CMS	147,682	2,880,333	3,028,015	32,031	3,218,973	3,251,004
CETE	159,812	8,405,567	8,565,379	253,851	2,715,392	2,969,243
Campus	238,821	13,566,567	13,805,388	861,723	16,615,829	17,477,552
FA	191,064	5,921,066	6,112,130	197,012	6,069,067	6,266,079
LB	133,911	6,583,943	6,717,854	39,227	6,319,788	6,359,015
FLIS	238,520	15,762,497	16,001,017	91,754	15,956,049.90	16,047,804
SN	245,000	8,680,641	8,925,641	249,856	10,182,222.28	10,432,079
CFS	127,112	5,062,982	5,190,094	21,500	5,398,226.29	5,419,726
SM	1,235,500	17,408,372	18,643,872	1,996,309	13,651,728.45	15,648,037
<b>Total</b>	<b>18,686,379</b>	<b>178,638,903</b>	<b>197,325,282</b>	<b>8,305,947</b>	<b>180,976,396</b>	<b>189,282,344</b>

Income by cost 2016-2017 .50

Cost Centre	2016			2017		
	Fees	Others	Total	Fees	Others	Total
CA	1,025,681.74	1,395,930.22	2,421,611.96	1,767,152.00	4,548,061.03	6,315,213.03
FE	10,249,559.07	33,835.00	10,283,394.07	13,217,360.52	77,358.00	13,294,718.52
FHS	7,119,979.60	699,052.00	7,819,031.60	7,923,063.93	1,025,090.40	8,948,154.33
MNU BS	8,599,887.68	111,294.75	8,711,182.43	11,529,391.73	111,594.03	11,640,985.76
FET	1,098,366.00	1,110.00	1,099,476.00	1,934,054.00	199,900.00	2,133,954.00
FHTS	4,080,339.00	43,020.44	4,123,359.44	3,544,252.00	180,075.00	3,724,327.00
CMS	2,479,838.22	95,060.00	2,574,898.22	2,083,938.89	183,196.00	2,267,134.89
CETE	2,366,806.50	2,335.00	2,369,141.50	2,050,680.00	10,665.00	2,061,345.00
FSL	4,158,839.00	158,753.66	4,317,592.66	4,496,891.00	204,708.00	4,701,599.00
Campus	-	534,919.66	534,919.66	-	623,777.94	623,777.94
FA	3,168,442.00	7,645.00	3,176,087.00	3,277,004.00	59,933.50	3,336,937.50
LB	-	289,002.00	289,002.00	-	281,136.00	281,136.00
FSC	1,764,043.00	1,095.00	1,765,138.00	2,060,678.00	16,585.48	2,077,263.48
FLIS	-	-	-	-	-	-
SM	3,464,186.67	8,610.00	3,472,796.67	3,098,213.50	7,508.00	3,105,721.50
SN	-	-	-	-	-	-
CFS	-	-	-	-	-	-
<b>Total</b>	<b>49,575,968.48</b>	<b>3,381,662.73</b>	<b>52,957,631.21</b>	<b>56,982,679.57</b>	<b>7,529,588.38</b>	<b>64,512,267.95</b>

Income by cost 2018-2019 .51

Cost Centre	2018			2019		
	Fees	Others	Total	Fees	Others	Total
CA	91,500.00	2,013,947.00	2,105,447.00	1,848,747.67	2,160,512.14	4,009,259.81
FE	9,002,634.72	104,593.13	9,107,227.85	10,185,720.23	74,081.05	10,259,801.28
FHS	10,067,382.49	852,917.00	10,920,299.49	7,945,461.72	1,289,115.05	9,234,576.77
MNU BS	11,476,229.00	185,192.75	11,661,421.75	7,842,104.20	197,990.54	8,040,094.74
FEST	4,167,798.03	76,630.75	4,244,428.78	2,866,050.45	1,250.00	2,867,300.45
FET	-	-	-	-	-	-
FHTS	3,640,402.00	76,705.00	3,717,107.00	2,812,805.66	43,453.00	2,856,258.66
CMS	940,980.00	168,605.50	1,109,585.50	549,838.50	15,098.00	564,936.50
CETE	1,841,355.50	12,705.00	1,854,060.50	319,887.00	-	319,887.00
Campus	-	-	-	614,822.84	57,570.11	672,392.95
FA	3,323,852.01	27,085.00	3,350,937.01	2,588,925.99	1,800.00	2,590,725.99
LB	-	192,538.25	192,538.25	-	95,131.75	95,131.75
FLIS	6,692,587.20	185,434.00	6,878,021.20	4,568,070.00	153,255.66	4,721,325.66
SM	-	-	-	471,706.00	-	471,706.00
SN	1,444,601.44	1,000.00	1,445,601.44	2,989,661.00	-	2,989,661.00
CFS	4,179,987.00	6,170.00	4,186,157.00	5,631,752.00	4,200.00	5,635,952.00
<b>Total</b>	<b>56,869,309.39</b>	<b>3,903,523.38</b>	<b>60,772,832.77</b>	<b>51,235,553.26</b>	<b>4,093,457.30</b>	<b>55,329,010.56</b>

Expenditure from Income (other than Government Budget) 2018/ كوردوستان دىكى ئىقتىسادىي ئىشلىرىنى تۈزۈش ۋە ياخشىلاش ئورگانى

Cost Centre	ALLOCATED			REALIZED		
	Capital	Recurrent	Total	Capital	Recurrent	Total
CA	4,202,092	29,519,810	33,721,903	20,839,388	9,108,709	29,948,097
FE	132,576	1,059,979	1,192,555	132,576	1,059,979	1,192,555
FHS	72,156	514,685	586,841	72,156	514,685	586,841
MNU BS	16,500	1,081,408	1,097,908	16,500	1,081,408	1,097,908
FEST	84,245	1,241,021	1,325,266	84,245	1,241,021	1,325,266
FHTS	36,237	1,300,780	1,337,017	36,237	1,300,780	1,337,017
CMS	23,053	141,505	164,558	23,053	141,505	164,558
COL	13,703	773,296	786,999	13,703	773,296	786,999
Campus	216,164	847,203	1,063,367	216,164	847,203	1,063,367
FA	21,442	459,139	480,582	21,442	459,139	480,582
LB	1,135,546	393,867	1,529,413	1,135,546	393,867	1,529,413
FLIS	-	1,198,606	1,198,606	-	1,198,606	1,198,606
SN	46,285	332,053	378,338	46,285	332,053	378,338
CFS	-	129,645	129,645	-	129,645	129,645
SM	-	7,000	7,000	-	7,000	7,000
<b>Total</b>	<b>6,000,000</b>	<b>39,000,000</b>	<b>45,000,000</b>	<b>22,637,296</b>	<b>18,588,899</b>	<b>41,226,194</b>

Expenditure from Income (other than Government Budget) 2019/ كوردوستان دىكى ئىقتىسادىي ئىشلىرىنى تۈزۈش ۋە ياخشىلاش ئورگانى

Cost Centre	ALLOCATED			REALIZED		
	Capital	Recurrent	Total	Capital	Recurrent	Total
CA	21,302,525	7,121,894	28,424,419	220,037	7,121,894	7,341,932
FE	141,903	2,550,141	2,692,044	141,903	1,050,141	1,192,044
FHS	3,122,246	1,498,172	4,620,418	472,246	798,172	1,270,418
MNU BS	1,153,000	1,668,933	2,821,933	53,000	1,668,933	1,721,933
FEST	841,574	1,489,620	2,331,194	241,574	1,489,620	1,731,194
FHTS	969,225	863,656	1,832,881	169,225	863,656	1,032,881
CMS	174,689	100,643	275,332	174,689	100,643	275,332
CETE	269,500	565,207	834,707	19,500	565,207	584,707
Campus	147,124	75,671	222,795	147,124	75,671	222,795
FA	2,045,895	289,863	2,335,757	245,895	289,863	535,757
LB	554,956	346,814	901,770	4,956	346,814	351,770
FLIS	505,073	508,657	1,013,729	105,073	508,657	613,729
SN	1,758,290	525,392	2,283,682	208,290	125,392	333,682
CFS	58,453	65,958	124,411	58,453	65,958	124,411
SM	-	84,927	84,927	-	84,927	84,927
<b>Total</b>	<b>33,044,451</b>	<b>17,755,549</b>	<b>50,800,000</b>	<b>2,261,964</b>	<b>15,155,549</b>	<b>17,417,512</b>

54. ސަރުކާރުގެ ފަރާތުން ދިނުމަށް ހޯދާ ފަރާތްތަކުގެ ބަޔާނު (މަޢުލޫމާތު ބަޔާނު ބަލާށެވެ)

CMS	2017		2018		2019	
	Allocations from Budget	Allocations from Revenue	Allocations from Budget	Allocations from Revenue	Allocations from Budget	Allocations from Revenue
Salaries and wages	1,985,936.09	-	1,937,232.34	-	2,385,289.48	1,044.34
Maintenance of buildings	1,453.00	-	1,254.27	-	-	17,405.70
Maintenance of equipment / vehicles	24,216.76	-	28,266.66	44,148.47	36,837.12	-
Utility charges inc. postage	153,844.93	37,823.13	218,821.61	34,212.04	199,057.53	12,129.62
Advertising & announcements	5,000.00	-	-	-	-	-
Teaching resources	1,618,258.90	966,188.76	-	36,095.00	74,499.05	-
Rent (inc. staff accomm.)	-	68,616.80	-	-	-	-
Travel expenses	176,576.44	213,625.46	35,796.76	19,335.08	59,031.00	-
Financial assistance to students	-	-	-	-	-	-
Other Expenses	337,886	-	363,270.86	-	464,258.55	-
Capital	53,000.00	21,189.40	12,064.50	-	32,030.95	-
Construction (Infrastructure)	-	-	-	-	-	-
Equipment, Furniture & Books	-	-	-	23,052.95	-	174,688.79
Staff Development	-	-	-	-	-	20,719.48
Expenses	4,356,172.35	1,664,149.75	2,596,707.00	232,250.04	3,251,003.68	275,331.93
Others	-	356,706.20	-	75,406.50	-	49,344.00

55. ރާއްޖޭގެ ފަރާތުން ދިނުމަށް ހޯދާ ފަރާތްތަކުގެ ބަޔާނު (މަޢުލޫމާތު ބަޔާނު ބަލާށެވެ)

Atoll Campuses	2017		2018		2019	
	Allocations from Budget	Allocations from Revenue	Allocations from Budget	Allocations from Revenue	Allocations from Budget	Allocations from Revenue
Salaries and wages	8,696,782.34	2,264.03	8,650,044.07	-	8,877,143.96	183.30
Maintenance of buildings	20,926.80	3,556.70	86,210.60	23,744.49	857,654.30	1,775.01
Maintenance of equipment / vehicles	46,977.00	13,780.00	28,085.00	80,016.00	47,420.00	3,510.00
Utility charges inc. postage	2,945,771.19	153,437.73	2,532,200.62	331,824.47	5,744,023.33	22,357.15
Advertising & announcements	17,867.60	24,406.00	-	66,388.00	-	-
Teaching resources	89,309.97	25,328.00	24,016.00	10,448.00	-	1,590.00
Rent (inc. staff accomm.)	-	-	-	-	-	-
Travel expenses	28,187.50	123.94	-	26,623.90	31,490.00	157.16
Financial assistance to students	-	-	-	-	-	-
Other Expenses	1,064,507.68	-	968,562.01	-	1,026,766.23	-
Capital	87,926.80	105,870.02	151,727.71	80,980.00	861,723.22	-
Construction (Infrastructure)	-	-	-	-	-	-
Equipment, Furniture & Books	-	40,507.13	-	135,183.98	-	147,123.60
Staff Development	-	14,000.00	-	-	-	-
Expenses	12,998,256.88	655,140.36	12,440,846.01	1,384,978.22	17,477,552.34	222,794.55
Others	-	271,866.81	-	422,769.38	-	46,098.33

52. ފަރާތްތަކުގެ ބަޔާނު (މަޢުލޫމާތު ބަޔާނު ބަލާށެވެ)

FE	2017		2018		2019	
	Allocations from Budget	Allocations from Revenue	Allocations from Budget	Allocations from Revenue	Allocations from Budget	Allocations from Revenue
Salaries and wages	13,484,206.75	-	14,551,689.11	-	16,434,873.28	70,005.00
Maintenance of buildings	7,106.94	151,711.32	7,069.92	4,336.64	183,674.89	28,790.00
Maintenance of equipment / vehicles	10,600.00	94,968.93	-	93,859.73	81,674.89	-
Utility charges inc. postage	445,399.89	559,931.09	920,153.69	23,762.99	467,860.43	-
Advertising & announcements	-	3,856.28	-	-	-	-
Teaching resources	2,436,603.81	823,528.35	254,436.50	299,933.95	53,010.45	673,745.24
Rent (inc. staff accomm.)	-	-	-	2,660.00	-	-
Travel expenses	350,230.36	893,215.86	351,838.20	450,077.15	939,493.67	59,740.00
Financial assistance to students	-	-	-	-	-	-
Other Expenses	178,372.80	-	318,546.28	-	-	-
Capital	100,238.80	-	318,546.28	132,576.12	-	62,487.00
Construction (Infrastructure)	-	-	-	-	-	-
Equipment, Furniture & Books	-	-	-	167,815.22	-	79,416.12
Staff Development	-	15,739.19	-	-	-	8,578.50
Expenses	17,012,759.35	3,081,141.81	16,487,053.28	1,548,510.58	19,004,657.90	1,047,960.53
Others	-	538,190.79	-	373,488.78	-	65,198.67

53. ސަރުކާރުގެ ފަރާތުން ދިނުމަށް ހޯދާ ފަރާތްތަކުގެ ބަޔާނު (މަޢުލޫމާތު ބަޔާނު ބަލާށެވެ)

CETE	2017 (COL)		2018		2019	
	Allocations from Budget	Allocations from Revenue	Allocations from Budget	Allocations from Revenue	Allocations from Budget	Allocations from Revenue
Salaries and wages	5,987,132.38	-	6,399,913.11	9,000.00	1,951,675.48	-
Maintenance of buildings	17,485.36	2,783.55	4,460.48	17,316.00	1,480.01	-
Maintenance of equipment / vehicles	-	14,133.34	8,762.66	28,266.65	14,133.32	-
Utility charges inc. postage	604.62	49,690.80	1,629.32	63.60	391,565.60	-
Advertising & announcements	-	19,981.00	-	-	-	-
Teaching resources	1,309,707.32	642,511.05	246,400.50	346,517.68	47,185.20	298,148.22
Rent (inc. staff accomm.)	-	-	-	-	-	-
Travel expenses	295,659.40	880,456.21	351,203.64	442,403.27	290,483.56	-
Financial assistance to students	-	-	-	-	-	-
Other Expenses	29,459.47	-	60,923.79	-	18,868.73	-
Capital	7315.04	3,500.00	9,500.00	13,703.34	253,851.09	-
Construction (Infrastructure)	-	-	-	-	-	-
Equipment, Furniture & Books	-	70,994.84	-	-	-	-
Staff Development	-	3,280.48	-	-	-	-
Expenses	7,647,363.59	2,014,363.43	7,082,793.50	1,036,849.94	2,969,242.99	319,185.22
Others	-	327,032.16	-	179,579.40	-	21,037.00

ސަރުކާރުގެ ފަރާތުން ދިނުމަށް ހޯދާ ފަރާތްތަކުގެ ބަޔާނު (މަޢުލޫމާތު ބަޔާނު ބަލާށެވެ) 2019 ވަނަ އަހަރު ގެ ތެރޭގައި CETE ގެ ނަންބަރު ބަދަލުކުރުން ގެ ސبب ސަރުކާރުގެ ފަރާތުން ދިނުމަށް ހޯދާ ފަރާތްތަކުގެ ބަޔާނު (މަޢުލޫމާތު ބަޔާނު ބަލާށެވެ) CETE was formed in 2018 by renaming COL

58. دہلی یونیورسٹی کے ہسٹوری اور ٹورزم سٹڈیز فیکولٹی کے اخراجات کی تفصیل (درآمد سے حاصل ہونے والے اخراجات)

FHTS	2017		2018		2019	
	Allocations from Budget	Allocations from Revenue	Allocations from Budget	Allocations from Revenue	Allocations from Budget	Allocations from Revenue
Salaries and wages	7,871,521.67	-	8,280,283.00	-	7,688,830.95	137,622.75
Maintenance of buildings	85,983.80	-	-	607,896.41	3,052.80	14,990.18
Maintenance of equipment / vehicles	161,817.48	-	283,765.48	143,923.16	277,716.10	7,125.93
Utility charges inc. postage	691,295.85	3,878,889.27	4,871,354.79	8,141.47	2,755,334.81	-
Advertising & announcements	-	7,028.52	-	-	-	-
Teaching resources	773,144.98	1,330,042.24	325,942.66	1,039,435.48	1,160,933.81	467,264.91
Rent (inc. staff accomm.)	-	-	-	-	-	-
Travel expenses	65,809.56	548,133.21	11,552.00	196,425.58	47,268.00	-
Financial assistance to students	-	-	-	-	-	-
Other Expenses	165,377.85	-	172,028.68	-	457,936.04	-
Capital	3,436.05	17,700.00	15,668.75	-	478,877.70	-
Construction (Infrastructure)	-	-	-	-	-	-
Equipment, Furniture & Books	-	563,000.35	-	36,236.91	-	169,225.04
Staff Development	-	80,512.15	-	9,750.00	-	6,478.50
Expenses	9,818,387.24	8,081,051.08	13,960,595.36	2,437,363.60	12,869,950.21	1,032,880.77
Others	-	1,655,745.34	-	395,554.59	-	230,173.46

56. دہلی یونیورسٹی کے ہیلتھ سائنسز فیکولٹی کے اخراجات کی تفصیل (درآمد سے حاصل ہونے والے اخراجات)

FHS	2017		2018		2019	
	Allocations from Budget	Allocations from Revenue	Allocations from Budget	Allocations from Revenue	Allocations from Budget	Allocations from Revenue
Salaries and wages	12,751,855.71	-	9,029,947.35	416.64	9,175,242.57	-
Maintenance of buildings	57,641.57	1,205,359.04	5,068.12	-	283,953.30	3,400.00
Maintenance of equipment / vehicles	70,022.96	530,427.95	165,291.90	24,733.32	124,495.98	-
Utility charges inc. postage	582,585.61	110,774.73	521,902.50	6,004.82	325,268.77	102,008.96
Advertising & announcements	-	280.00	-	-	2,850.00	1,500.00
Teaching resources	1,969,291.88	797,816.76	103,858.33	278,603.90	154,331.08	192,138.37
Rent (inc. staff accomm.)	-	690,555.12	-	-	-	-
Travel expenses	194,380.92	553,218.02	47,938.12	125,844.44	76,794.48	2,169.00
Financial assistance to students	-	-	-	-	-	-
Other Expenses	439,578.20	-	174,007.48	-	298,226.54	-
Capital	54,317.40	28,700.02	78,450.00	-	383,668.15	-
Construction (Infrastructure)	-	-	-	-	-	-
Equipment, Furniture & Books	-	172,479.50	-	72,155.99	-	472,246.00
Staff Development	-	21,525.00	-	-	-	-
Expenses	16,119,674.25	4,317,988.34	10,126,463.80	617,612.06	10,824,830.87	900,012.23
Others	-	206,852.20	-	109,852.95	-	126,549.90

59. دہلی یونیورسٹی کے لاء اور اسلامی سٹڈیز فیکولٹی کے اخراجات کی تفصیل (درآمد سے حاصل ہونے والے اخراجات)

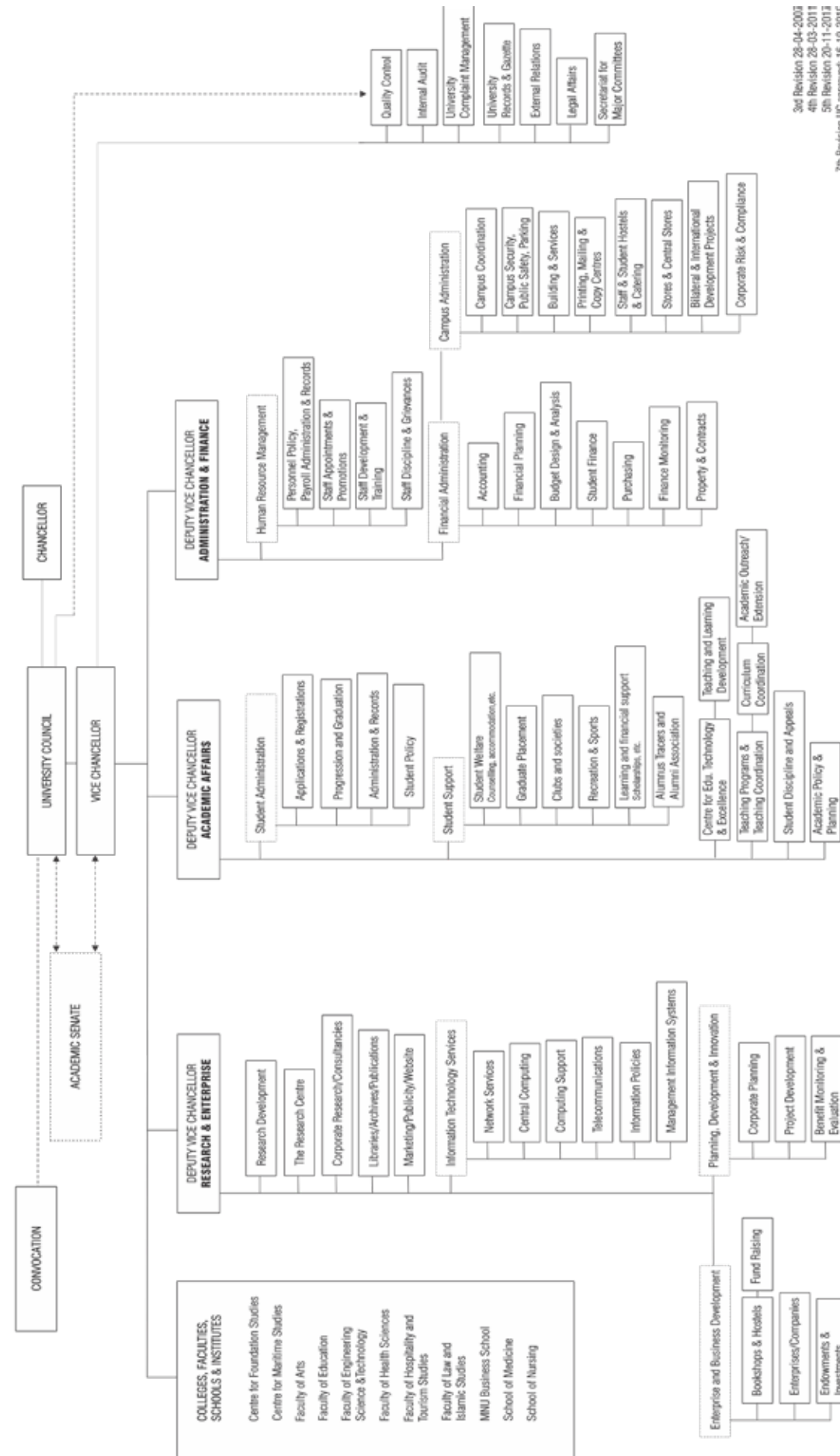
FLIS	2017 (FSL)		2017 (FIS)		2018		2019	
	Allocations from Budget	Allocations from Revenue	Allocations from Budget	Allocations from Revenue	Allocations from Budget	Allocations from Revenue	Allocations from Budget	Allocations from Revenue
Salaries and wages	5,801,122.56	-	6,337,166.78	-	13,053,337.40	-	6,178,010.45	49,700.00
Maintenance of buildings	6,203.43	58,530.02	-	54,468.00	-	1,950.00	20,665.80	-
Maintenance of equipment / vehicles	8,666.67	7,066.67	-	7,066.66	10,599.99	28,266.64	-	-
Utility charges inc. postage	382,641.32	337,073.10	106,540.45	93,284.83	821,082.83	22,395.87	521,811.65	6,232.18
Advertising & announcements	-	-	5,952.00	789.68	-	988.43	-	-
Teaching resources	1,605,672.91	490,751.63	1,880,960.75	219,483.50	416,682.84	323,381.42	6,010,523.39	-
Rent (inc. staff accomm.)	-	-	-	-	-	-	-	-
Travel expenses	197,364.74	479,034.21	157,035.16	473,011.22	438,164.57	752,065.11	394,117.80	-
Financial assistance to students	-	-	-	-	-	-	-	28,995.20
Other Expenses	181,463.93	-	123,632.39	-	17,202.47	-	526,599.36	-
Capital	1,808.36	53,911.60	14,469.00	55,703.00	44,400.00	-	1,996,308.96	-
Construction (Infrastructure)	-	-	-	-	-	-	-	-
Equipment, Furniture & Books	-	298,364.21	-	26,037.00	-	-	-	-
Staff Development	-	-	-	13,692.96	-	-	-	-
Expenses	8,184,943.92	1,912,797.03	8,625,756.53	1,061,181.26	14,954,470.10	1,439,441.42	15,648,037.41	84,927.38
Others	-	188,065.59	-	117,644.41	-	310,393.95	-	-

57. دہلی یونیورسٹی کے مینوبزنس اسکول کے اخراجات کی تفصیل (درآمد سے حاصل ہونے والے اخراجات)

MNUBS	2017		2018		2019	
	Allocations from Budget	Allocations from Revenue	Allocations from Budget	Allocations from Revenue	Allocations from Budget	Allocations from Revenue
Salaries and wages	7,589,706.53	-	9,982,192.73	-	10,734,959.66	30,175.00
Maintenance of buildings	266,544.59	924,603.68	60,454.18	2,149.55	252,188.23	-
Maintenance of equipment / vehicles	35,932.23	67,133.33	95,836.01	137,796.03	-	4,235.24
Utility charges inc. postage	663,289.30	115,432.76	772,529.03	33,923.12	643,291.95	49,632.32
Advertising & announcements	-	7,006.60	-	9,672.63	4,460.00	-
Teaching resources	1,811,269.74	1,339,499.66	381,330.39	256,281.80	159,866.26	444,020.56
Rent (inc. staff accomm.)	-	25,520.00	-	22,733.33	-	-
Travel expenses	189,355.45	189,537.57	391,960.76	431,866.88	761,443.29	16,821.55
Financial assistance to students	-	-	-	-	-	-
Other Expenses	443,708.49	-	480,841.55	-	672,963.18	-
Capital	97,096.00	46,110.00	93,362.45	16,500.00	-	321,609.66
Construction (Infrastructure)	-	-	-	-	-	-
Equipment, Furniture & Books	-	106,148.98	-	-	-	-
Staff Development	-	-	-	-	-	53,000.00
Others	-	312,993.31	-	261,028.14	-	-



The Maldives National University  
**ORGANIZATIONAL STRUCTURE**



3rd Revision 28-04-2003  
4th Revision 28-03-2011  
5th Revision 20-11-2013  
7th Revision UC approved: 16-10-2015

**THE MALDIVES NATIONAL UNIVERSITY**

Established: 1st September 1973  
University Title: MNU Act 2011  
Ownership: State  
Campuses: 8  
Controlling body: The University Council

**VISION**  
The Maldives National University will perform and be acknowledged as the outstanding academic institution of the nation and one of the finest in the region.

**MISSION**  
The mission of the Maldives National University is to create, discover, preserve and disseminate knowledge that are necessary to enhance the lives and livelihoods of people and essential for the cultural, social and economic development of the society so that this nation shall remain free and Islamic forever.

**PHILOSOPHY**  
*Iman and Ilm*

**TAGLINE**  
*Expanding minds... extending horizons*

**VALUES**

- Honour and integrity**  
We are men and women of honour, honesty and integrity. We shall not tolerate those who lie, cheat or steal.
- Service**  
We accept service to the nation and others before self as the primary purpose for professional life.
- Critical inquiry**  
We nurture and promote rational inquiry and critical thinking in all areas of human endeavour.
- Life-long learning**  
We are dedicated to life-long learning, emphasizing teamwork and leadership.
- Self-discipline**  
We stress self-discipline, personal responsibility and respect for Law.
- Respect**  
We respect our people and uphold the good name of our institution.
- Shared decision making**  
We are dedicated to the principle of shared governance and decision-making.

**ABBREVIATIONS USED IN THIS REPORT**

- CA Central Administrative Office
- CETE Centre for Educational Technology and Excellence
- CFS Centre for Foundation Studies
- CMS Centre for Maritime Studies
- COL Centre for Open Learning
- FA Faculty of Arts
- FE Faculty of Education
- MNUBS MNU Business School
- FEST Faculty of Science, Engineering and Technology
- FET Faculty of Engineering Technology
- FHS Faculty of Health Sciences
- FHTS Faculty of Hospitality and Tourism Studies
- FLIS Faculty of Law and Islamic Studies
- FMC Faculty of Management and Computing
- FS Faculty of Science
- FSL Faculty of Shariah and Law
- LB Library
- MNU The Maldives National University
- NLL National Law Library
- RC The Research Centre
- SM School of Medicine
- SN School of Nursing

**COLOPHON**

This document was set in Funa Radheef and Arial Narrow 10.5 pts with a leading of 17 using InDesign CS6 Middle Eastern Version. Printed by Novelty Printers and Publishers on coated paper. Data included are as supplied by divisions of the MNU and have not been edited or modified. The document was primarily composed by Aishath Jazly.



ދިވެހިރާއްޖޭގެ ސަރުކާރުގެ ދަށުން  
THE MALDIVES NATIONAL  
UNIVERSITY

